

Les immanquables



L'Argentière-La Bessée
Eau vive • Mines d'argent du Fournel
• Musée hydroélectrique des Claux



Mont-Dauphin
Place forte inscrite au Patrimoine mondial de l'UNESCO • Fontaine pétillante à Réotier • Plan de Phazy (eaux naturellement chaudes)



Lac de Serre-Ponçon
Criques sauvages • Activités nautiques • Barrage hydroélectrique



Gap
Maisons aux teintes pastel • Domaine de Charance • Conservatoire Botanique National Alpin • Culture et animations



La Vallouise
Haute montagne • Alpinisme • Escalade • Parc national des Écrins



Briançon
Labellisée Ville et Pays d'Art et d'Histoire • Fortifications Vauban inscrites au Patrimoine mondial de l'UNESCO



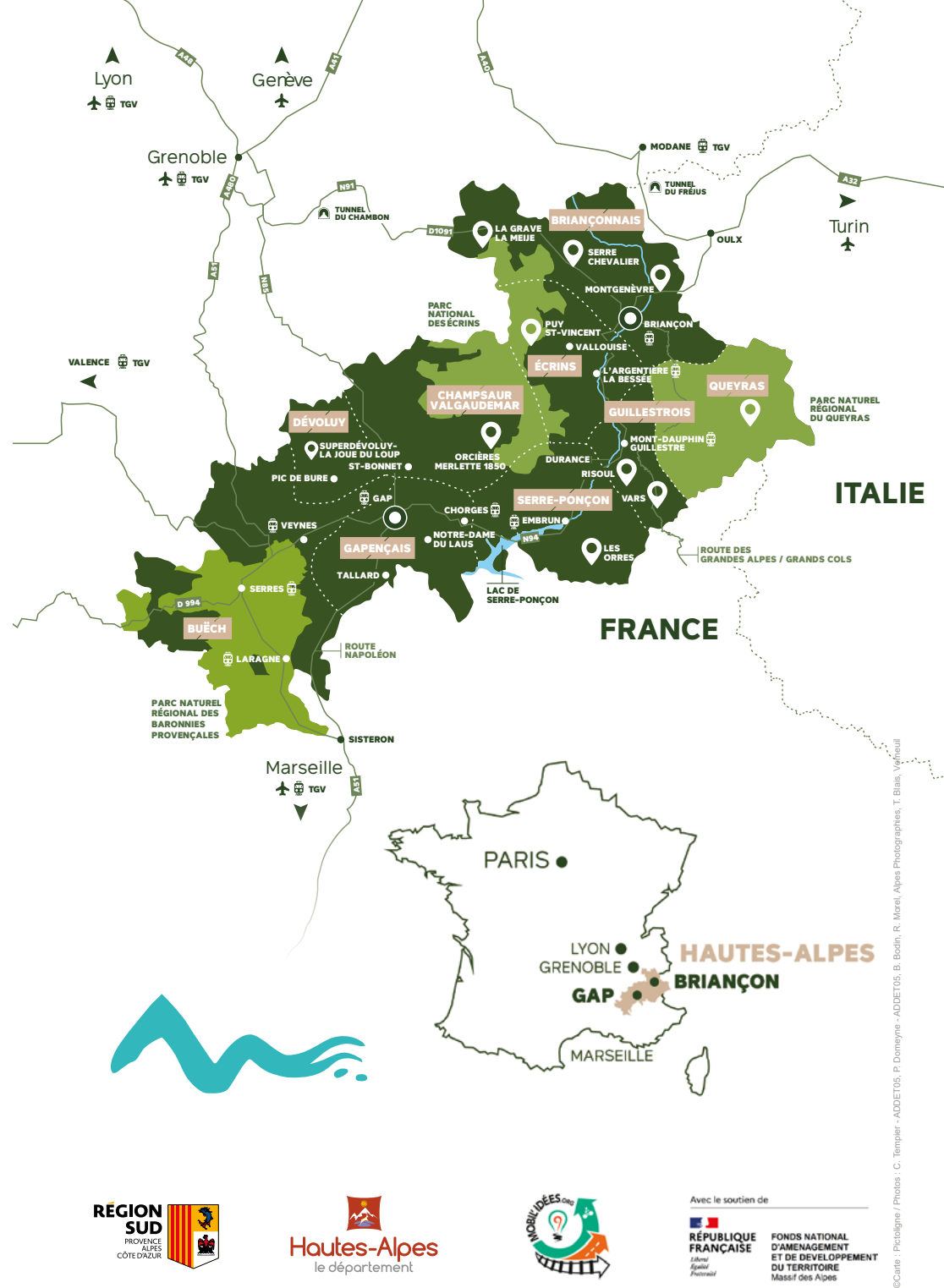
Tallard
Loisirs aériens • Château médiéval • Escalade (Cézeu)



Sisteron
Citadelle, classée monument historique



Embrun
Labellisée Ville et Pays d'Art et d'Histoire • Cathédrale Notre-Dame du Réal



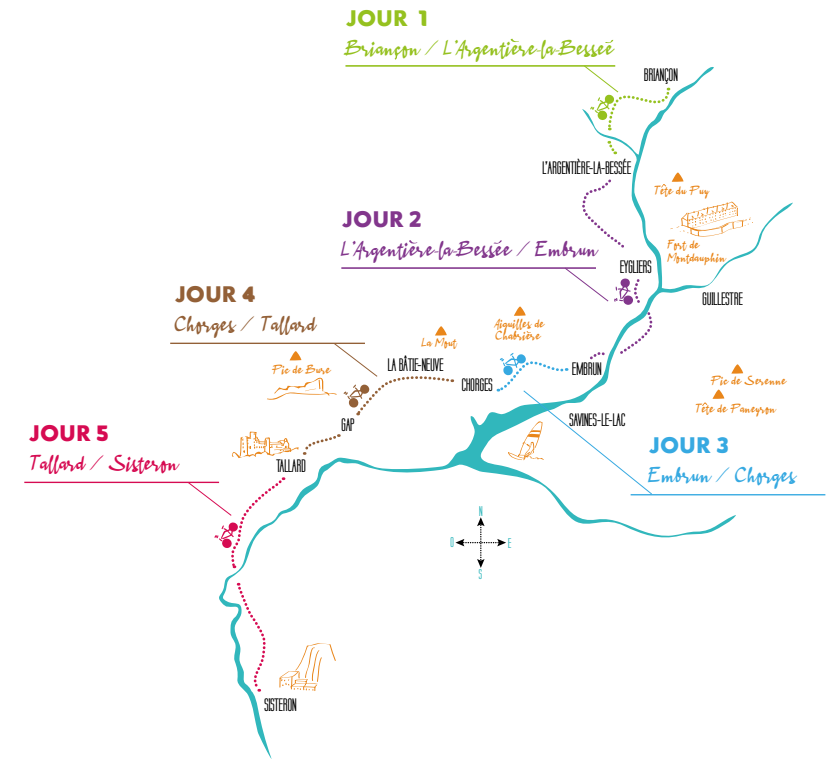
©Carte - Pictoline / Photos - C. Bompier - ADDETOS, B. Bodin, R. Morel, Alpes Photographies, T. Blais, Vahenail



LA DURANCE À VÉLO

Un itinéraire au fil de l'eau

laduranceavelo.fr



La **Durance à Vélo** vous invite à la découverte de la vallée de la Durance.

Au départ du Monétier-les-Bains, dans les Hautes-Alpes, la véloroute V862 chemine vers Briançon par la vallée de la Guisane pour retrouver le cours de la Durance dont la source se situe à Montgenèvre. Au cours de l'itinéraire, les paysages de montagne laissent progressivement place aux plaines agricoles, vergers et lavandes. L'itinéraire traverse des sites historiques remarquables ainsi que des paysages uniques : sommets du Parc national des Écrins, grand lac de Serre-Ponçon, doux relief des Baronnies Provençales.

7 gares ferroviaires sont réparties sur l'ensemble du parcours pour faciliter l'accès à tous, amateurs ou cyclistes confirmés. (Briançon, L'Argentière-La Bessée, Mont-Dauphin, Embrun, Chorges, Gap et Sisteron).

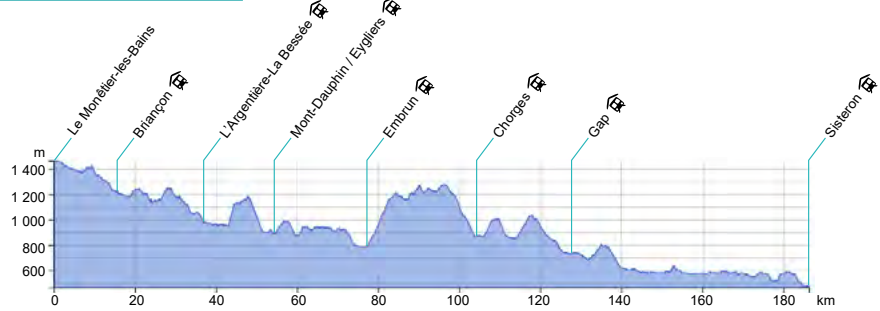
Retrouvez les podcasts de l'itinéraire
sur laduranceavelo.fr/podcast/





★ Sites remarquables
— Itinéraire Durance à Vélo

Profil altimétrique

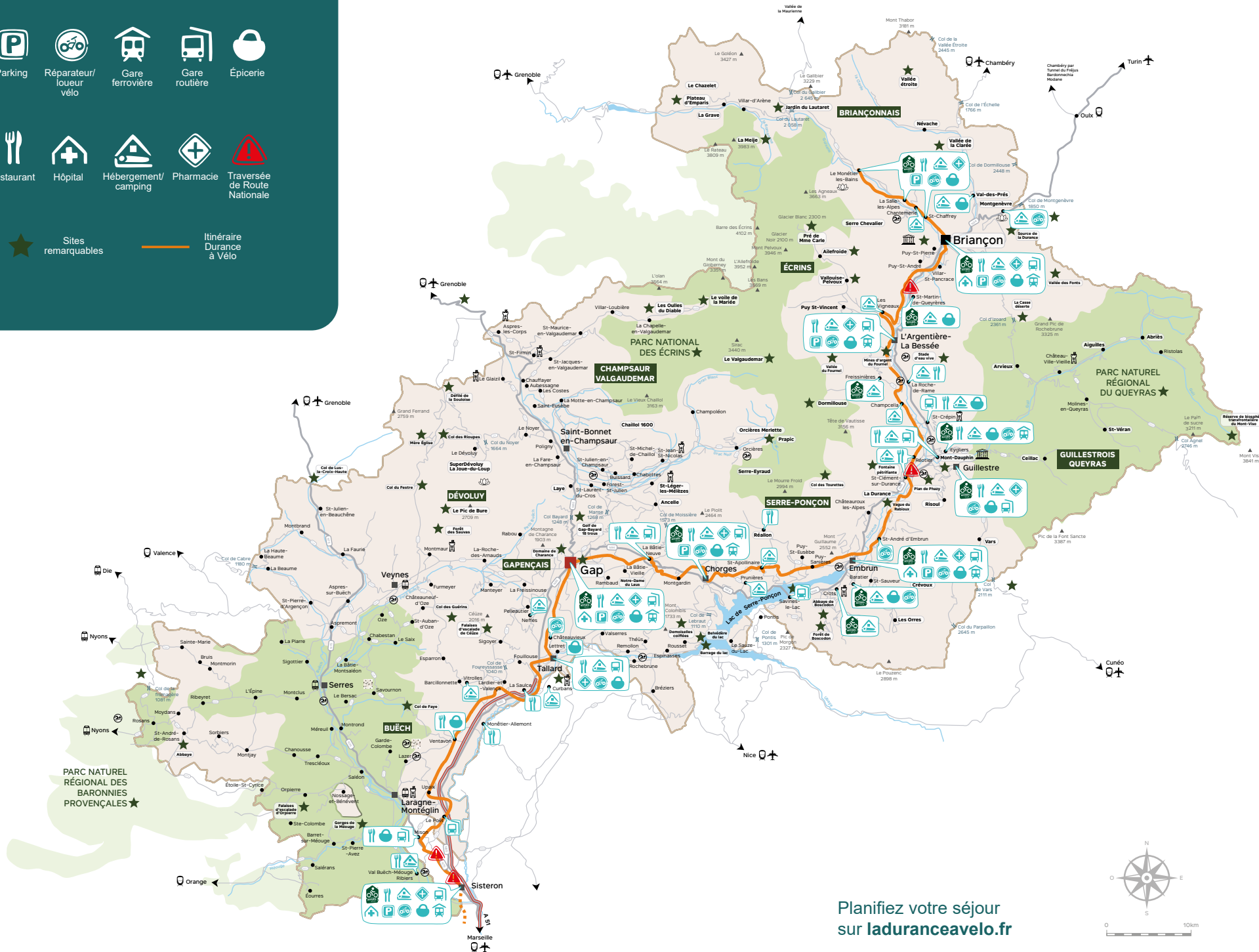


Longueur totale : 186,31 km - Altitude max : 1 468 m - Altitude min : 463 m

Tableau des distances

	Briançon	L'Argentière-La Bessée	Mont-Dauphin	Embrun	Chorges	Gap	Sisteron
Briançon	0	20	36	56	84	106	175
L'Argentière-La Bessée	20	0	16	36	64	86	155
Mont-Dauphin	36	16	0	20	48	70	139
Embrun	56	36	20	0	28	50	119
Chorges	84	64	48	28	0	22	91
Gap	106	86	70	50	22	0	69
Sisteron	175	155	139	119	91	69	0

En km. De gare à gare



Planifiez votre séjour
sur laduranceavelo.fr



Balisage

L'itinéraire est balisé en continu du Monétier-les-Bains jusqu'à Sisteron par un fléchage normé de véloroute avec le logo de l'itinérance « Durance à Vélo ».

Sécurité

La Durance à Vélo est une véloroute qui emprunte un réseau de routes secondaires bitumées. Vous partagerez la route avec des voitures. Il ne s'agit pas d'un itinéraire sur pistes cyclables.

Pour bien rouler, un équipement approprié et adapté en fonction du niveau de chacun est indispensable. L'équipement du cycliste ne doit pas être laissé au hasard.

Label Accueil Vélo

Accueil Vélo est une marque nationale qui garantit un accueil et des services de qualité le long des itinéraires cyclables pour les cyclistes en itinérance. Une centaine d'hébergements et prestataires de services est labellisée « Accueil vélo » dans les Hautes-Alpes. Retrouvez-les le long du parcours de la Durance à Vélo !

