

# FRÉQUENTATION TOURISTIQUE ANNÉE 2017 / 2018

## Flux Vision Tourisme – Orange – ADDET 05

---

**Communauté de communes du Champsaur / Valgaudemar**

AGENCE DE DÉVELOPPEMENT ÉCONOMIQUE ET TOURISTIQUE



# FRÉQUENTATION TOURISTIQUE ANNÉE 2017 / 2018

---

## Sommaire

- Glossaire	p. 1
- Carte de l'ensemble des communautés de communes	p. 2
- Synthèse des données	p. 3
- Répartition des nuitées annuelles par saison	p. 4
- Répartition mensuelle des nuitées françaises et étrangères	p. 5
- Évolution des nuitées journalières françaises et étrangères	p. 6
- Répartition des segments de clientèles françaises et étrangères	p. 7
- Évolution de la fréquentation touristique journalière	p. 8
- Nombre moyen de nuitées quotidiennes par mois	p. 9
- Évolution de la fréquentation touristique des week-ends	p. 10
- Répartition des nuitées annuelles par zone de vacances scolaires	p. 11
- Fréquentation journalière selon les zones de vacances scolaires	p. 12
- Top 5 des régions françaises	p. 13
- Top 5 des départements français	p. 14
- Top 5 des pays étrangers	p. 15
- Méthodologie	p. 16
- Contact	p. 17

# FRÉQUENTATION TOURISTIQUE ANNÉE 2017 / 2018

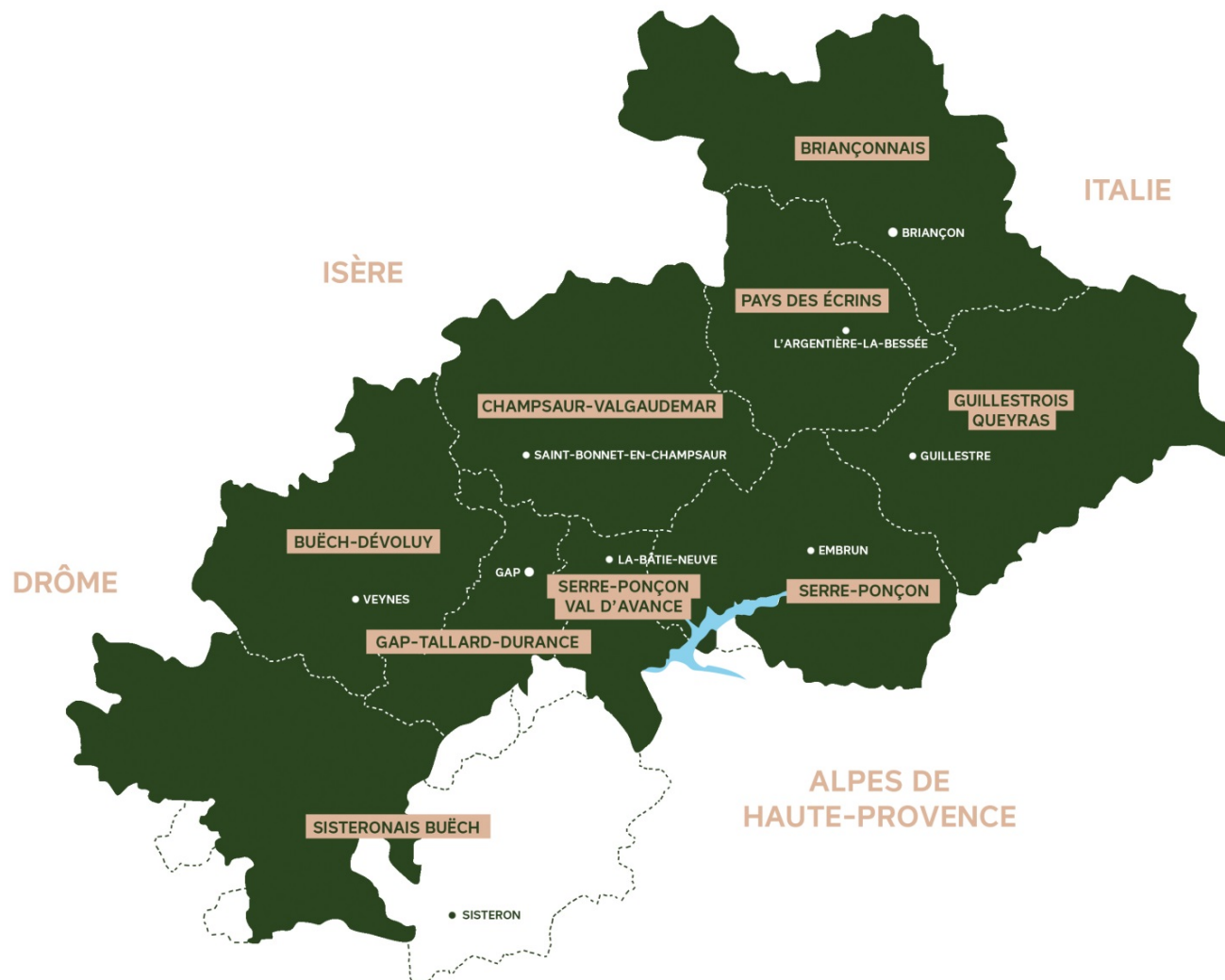
---

## Glossaire

- **Touriste** : personne française ou étrangère séjournant sur le territoire pour tout motif (personnel, professionnel, vacances / loisirs... et dans toute forme d'hébergement (marchand, résidence secondaire, famille, etc.). Elle est facturée hors département et elle a effectué entre 1 et 31 nuitées et moins de 5 séjours par périodes de 3 mois.
- **Touriste habituellement présent** : personne facturée hors département ou étrangère ayant effectué moins de 31 nuitées et plus de 5 séjours ou entre 31 et 61 nuitées dans le département par périodes de 3 mois. Le segment habituellement présent peut avoir une propension touristique différente selon les territoires et selon les périodes. Le résident secondaire notamment en période hivernale semble se retrouver dans ce segment : le Marseillais qui vient passer le week-end dans sa résidence secondaire.
- **Assimilé résident** : personne qui n'est pas facturée dans le département mais y passant plus de 60 nuitées par périodes de 3 mois. Cette personne a en théorie un comportement résidentiel.
- **Nuitée touristique** : une nuit passée sur un territoire par un touriste .
- **En déplacement** : une nuit passée par un touriste dans plusieurs territoires entre 22 h et 6 h du matin sans qu'on puisse lui affecter un territoire majoritaire.

# FRÉQUENTATION TOURISTIQUE ANNÉE 2017 / 2018

Carte de l'ensemble des communautés de communes



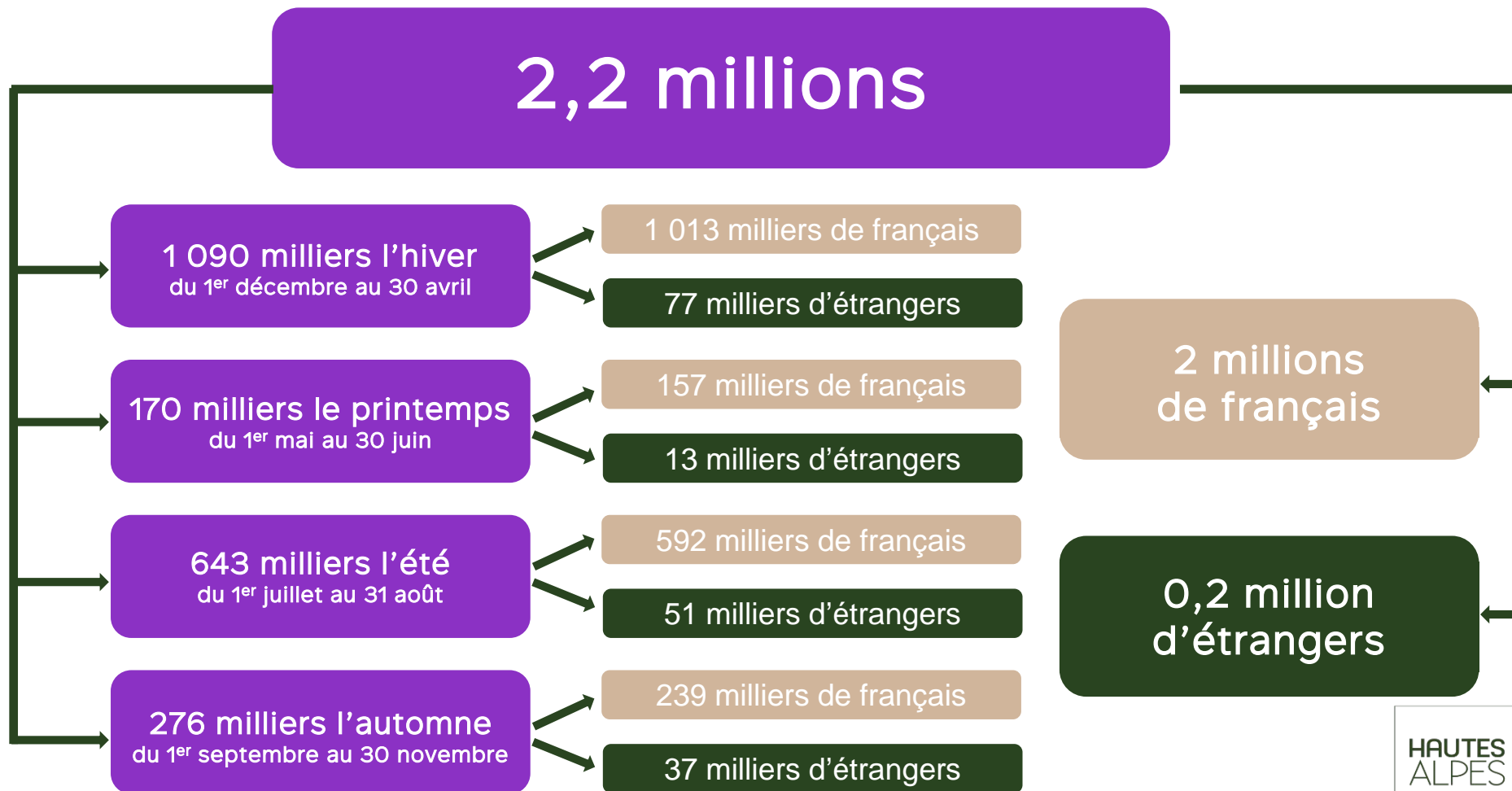
# FRÉQUENTATION TOURISTIQUE ANNÉE 2017 / 2018

## Synthèse des données

	Ensemble des territoires		Champsaur / Valgaudemar	
Nuitées totales	24,7 millions		2,2 millions	
Nuitées françaises	19,8 millions		2 millions	
Nuitées étrangères	4,9 millions		0,2 million	
Top 5 origine des régions	<ul style="list-style-type: none"> <li>Provence-Alpes-Côte d'Azur 46 %</li> <li>Auvergne Rhône-Alpes 16 %</li> <li>Ile-de-France 12 %</li> <li>Languedoc-Roussillon Midi-Pyrénées 6 %</li> <li>Nord - Pas-de-Calais Picardie 4 %</li> </ul>	<ul style="list-style-type: none"> <li>Provence-Alpes-Côte d'Azur 50 %</li> <li>Auvergne Rhône-Alpes 16 %</li> <li>Ile-de-France 9 %</li> <li>Languedoc-Roussillon Midi-Pyrénées 7 %</li> <li>Nord - Pas-de-Calais Picardie 4 %</li> </ul>		
Top 5 origine des départements	<ul style="list-style-type: none"> <li>Bouches-du-Rhône 19 %</li> <li>Alpes de Haute-Provence 17 %</li> <li>Var 6 %</li> <li>Isère 5 %</li> <li>Rhône 4 %</li> </ul>	<ul style="list-style-type: none"> <li>Bouches-du-Rhône 34 %</li> <li>Var 7 %</li> <li>Isère 7 %</li> <li>Vaucluse 5 %</li> <li>Rhône 4 %</li> </ul>		
Top 5 origine des pays	<ul style="list-style-type: none"> <li>Italie 15 %</li> <li>Pays-Bas 14 %</li> <li>Royaume-Uni / Irlande 14 %</li> <li>Belgique / Luxembourg 13 %</li> <li>Allemagne 9 %</li> </ul>	<ul style="list-style-type: none"> <li>Belgique / Luxembourg 30 %</li> <li>Pays-Bas 17 %</li> <li>Allemagne 6 %</li> <li>Royaume-Uni / Irlande 5 %</li> <li>Italie 5 %</li> </ul>		

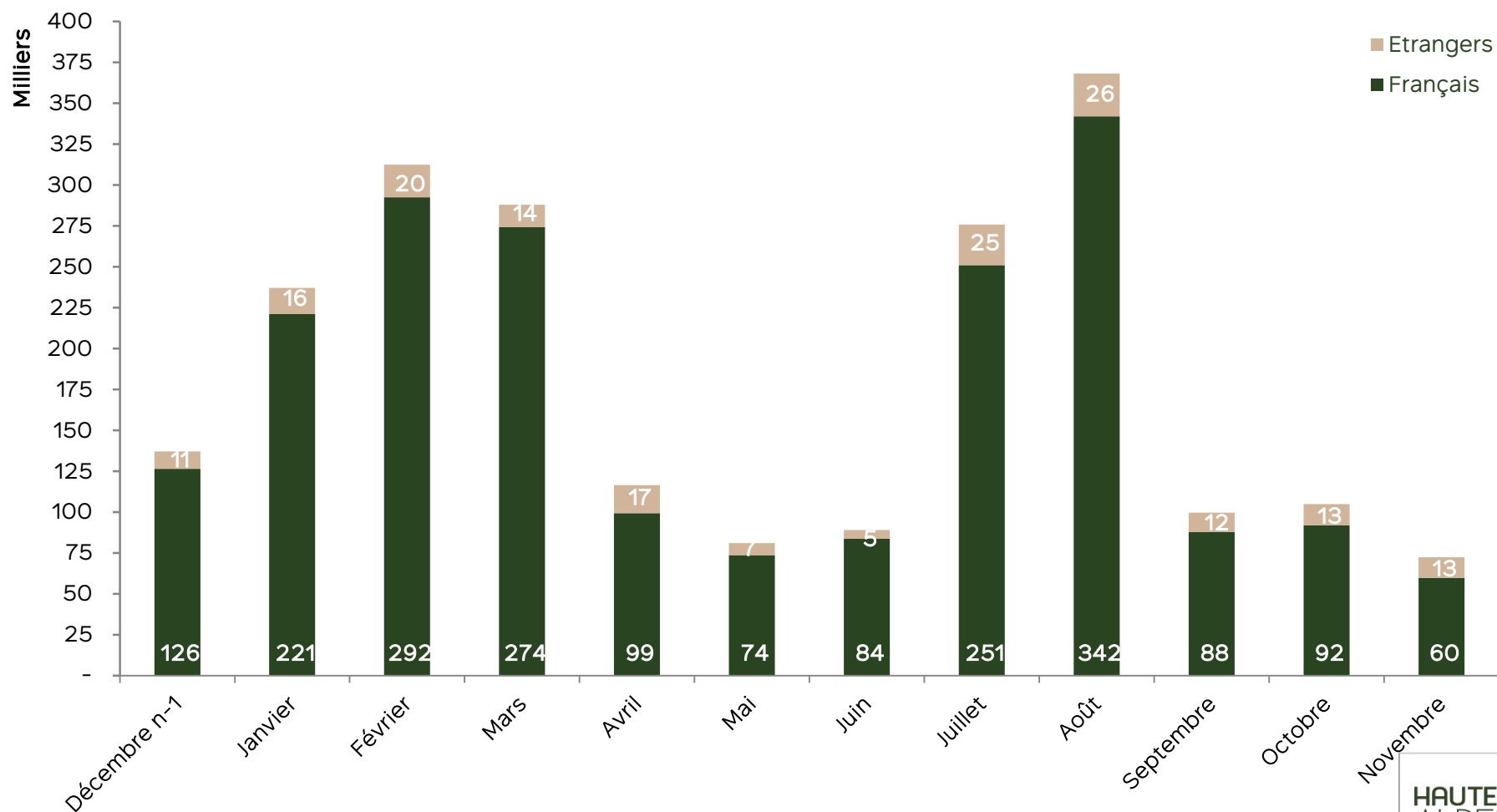
# FRÉQUENTATION TOURISTIQUE ANNÉE 2017 / 2018

## Répartition des nuitées annuelles par saison



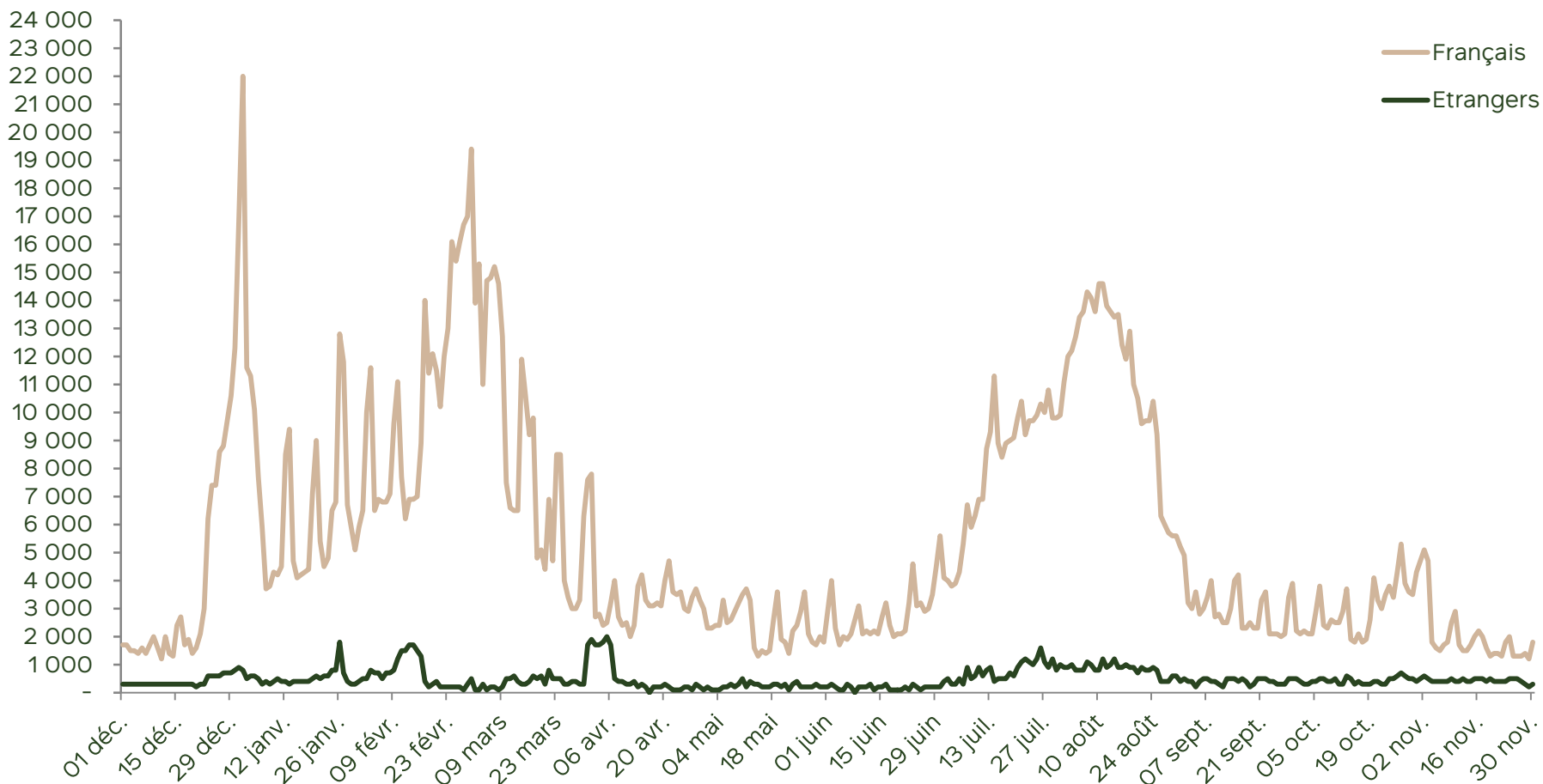
# FRÉQUENTATION TOURISTIQUE ANNÉE 2017 / 2018

## Répartition mensuelle des nuitées françaises et étrangères



# FRÉQUENTATION TOURISTIQUE ANNÉE 2017 / 2018

## Évolution des nuitées journalières françaises et étrangères



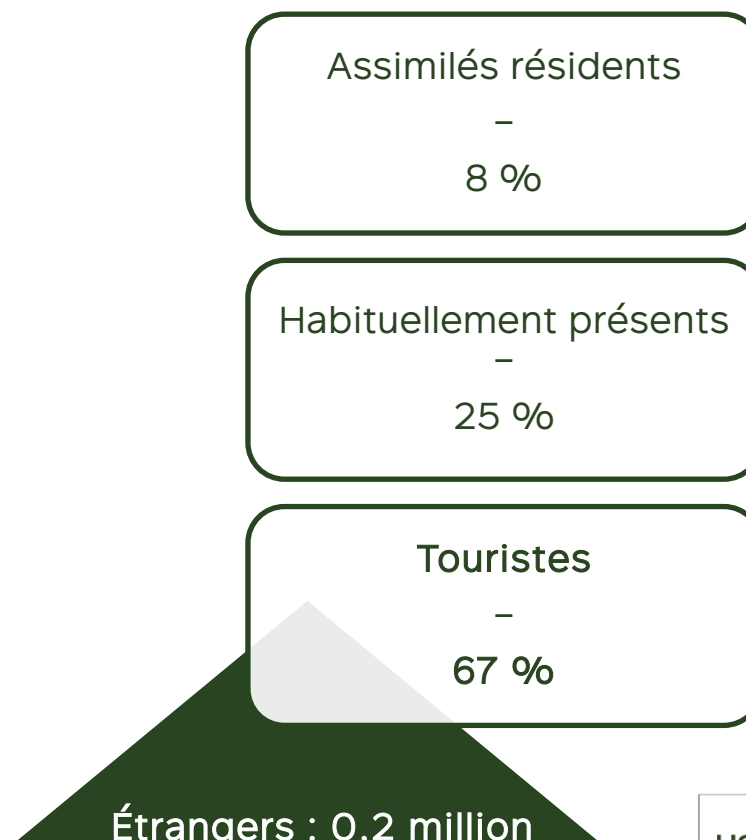
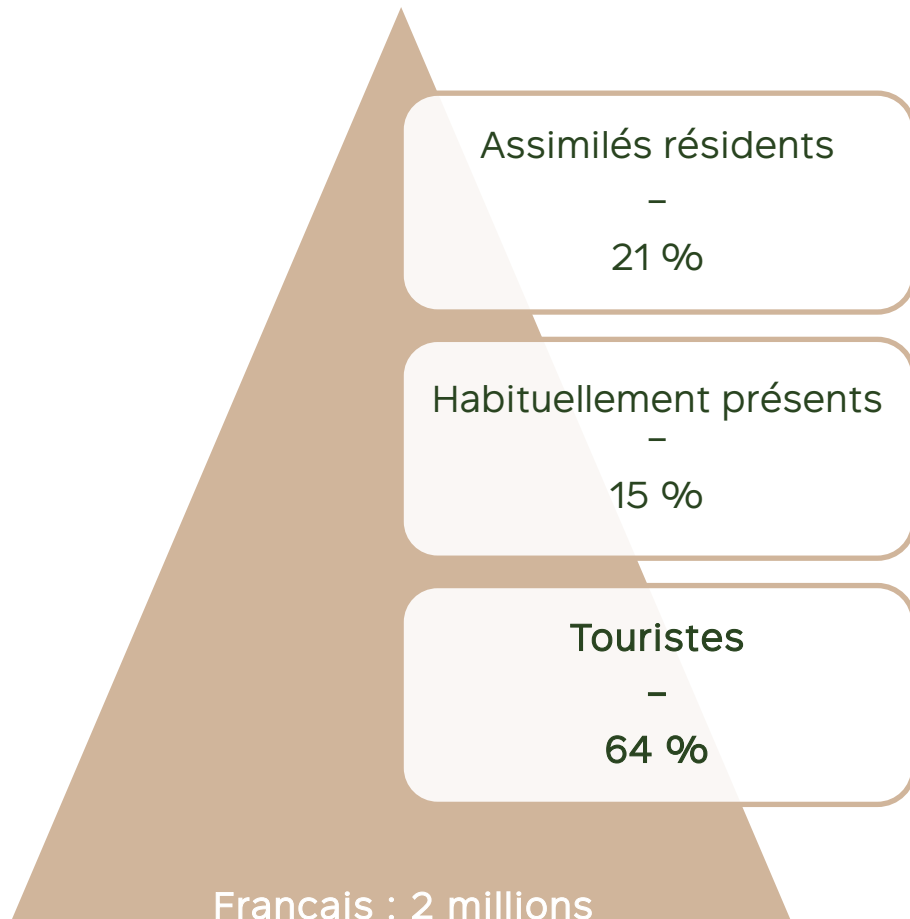
Source : Flux Vision Tourisme Orange – Traitement Observatoire Économique et Touristique



# FRÉQUENTATION TOURISTIQUE ANNÉE 2017 / 2018

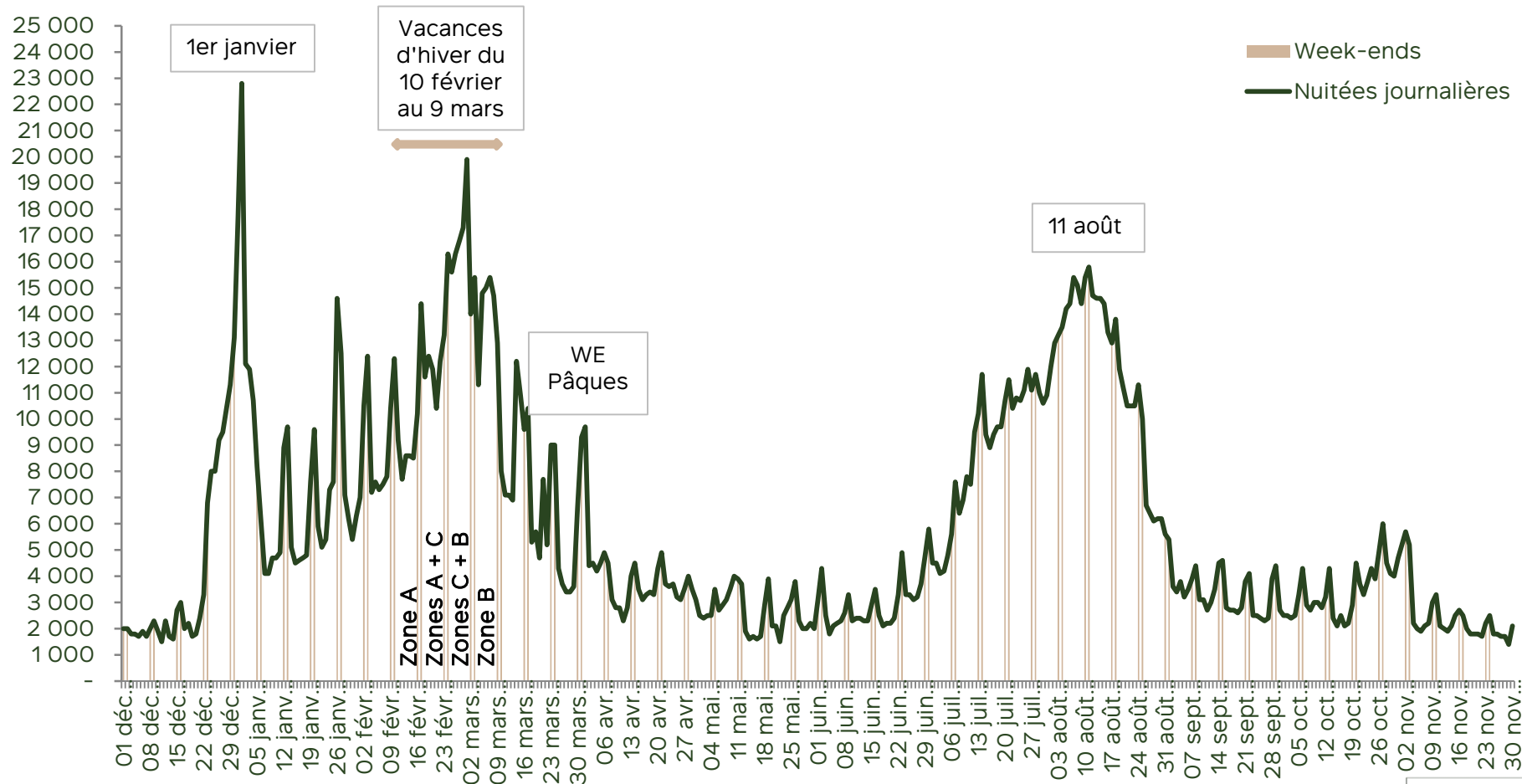
## Répartition annuelle des segments de clientèles françaises et étrangères

En % des nuitées annuelles



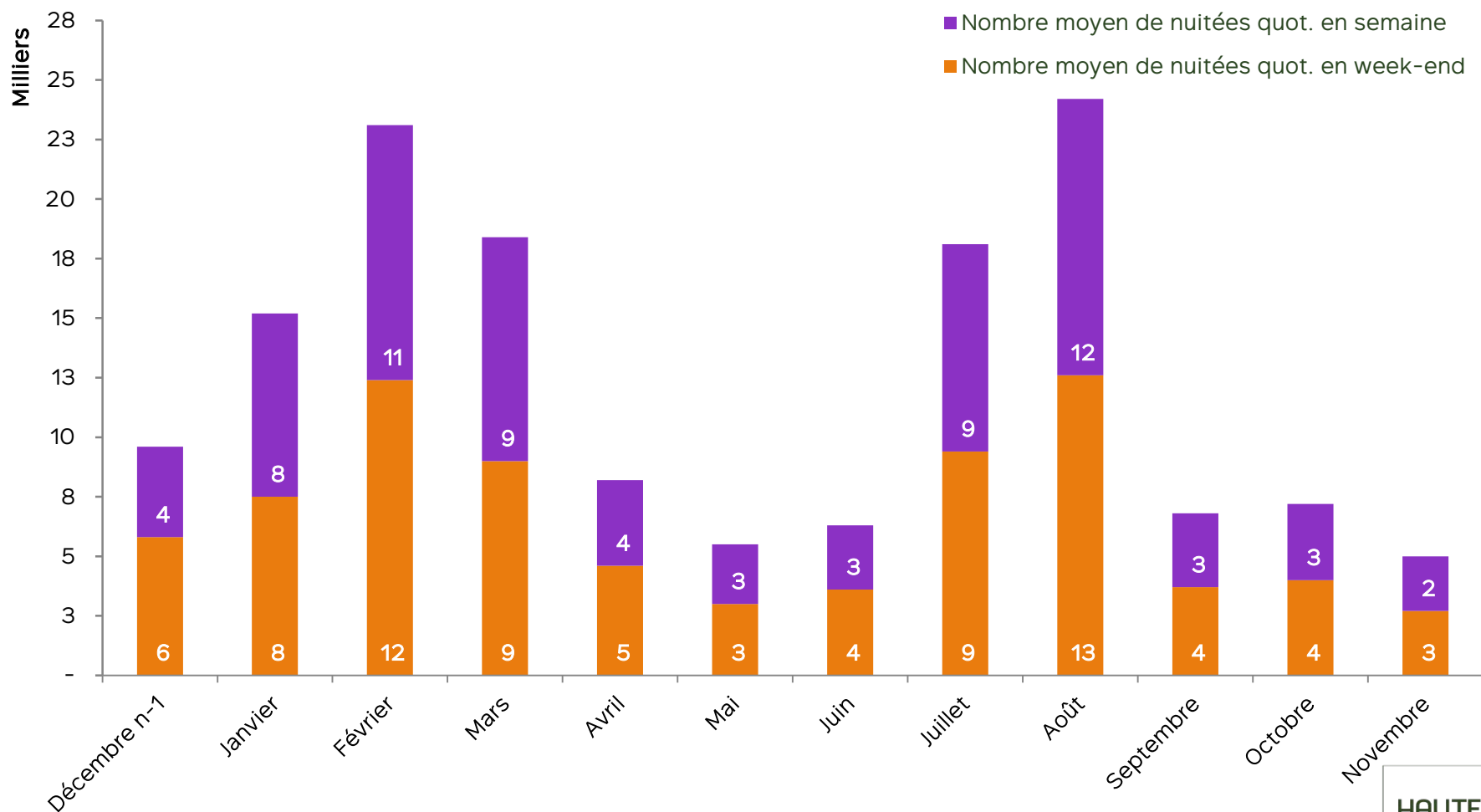
# FRÉQUENTATION TOURISTIQUE ANNÉE 2017 / 2018

## Évolution de la fréquentation touristique journalière (en nuitées)



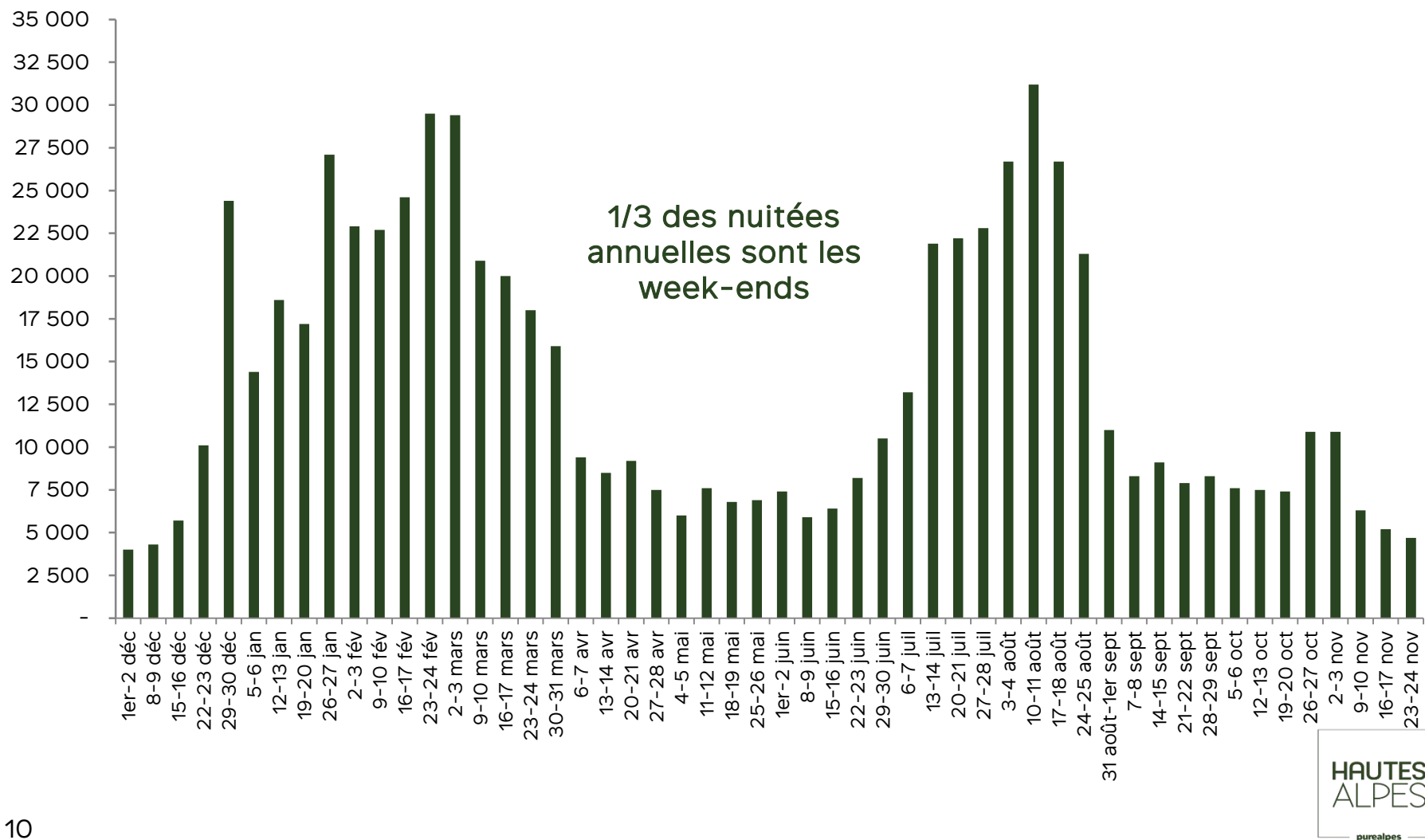
# FRÉQUENTATION TOURISTIQUE ANNÉE 2017 / 2018

## Nombre moyen de nuitées quotidiennes par mois



# FRÉQUENTATION TOURISTIQUE ANNÉE 2017 / 2018

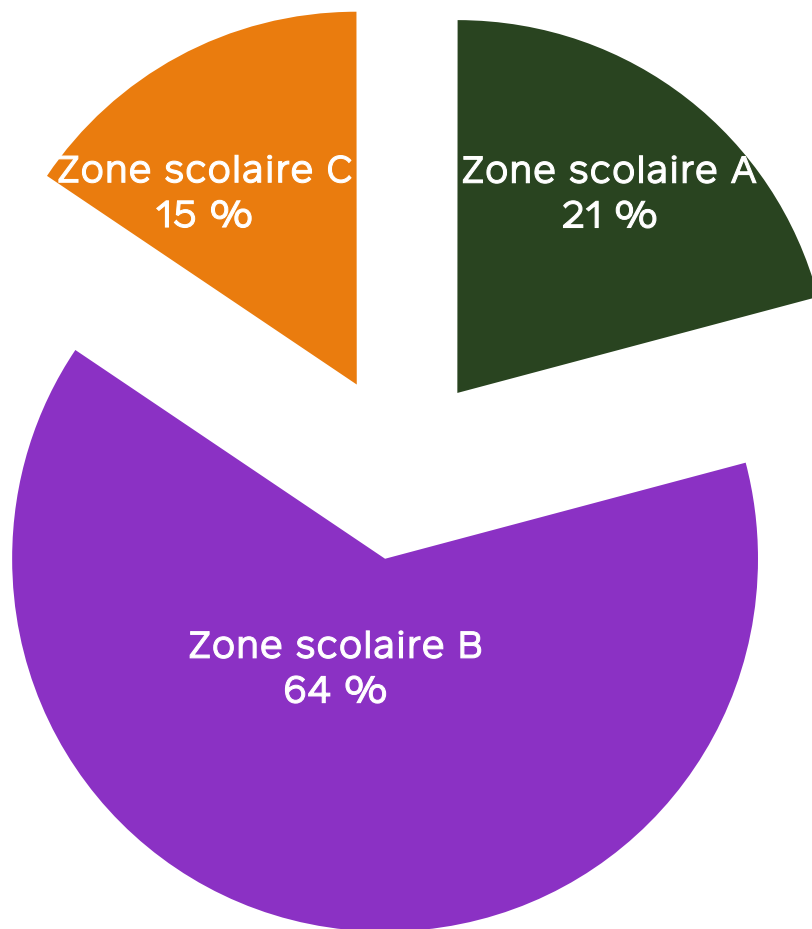
## Évolution de la fréquentation touristique des week-ends (en nuitées)



# FRÉQUENTATION TOURISTIQUE ANNÉE 2017 / 2018

## Répartition des nuitées selon les zones de vacances scolaires

En % des nuitées annuelles



### Zone scolaire A :

Besançon, Bordeaux, Clermont-Ferrand, Dijon, Grenoble, Limoges, Lyon, Poitiers.

### Zone scolaire B :

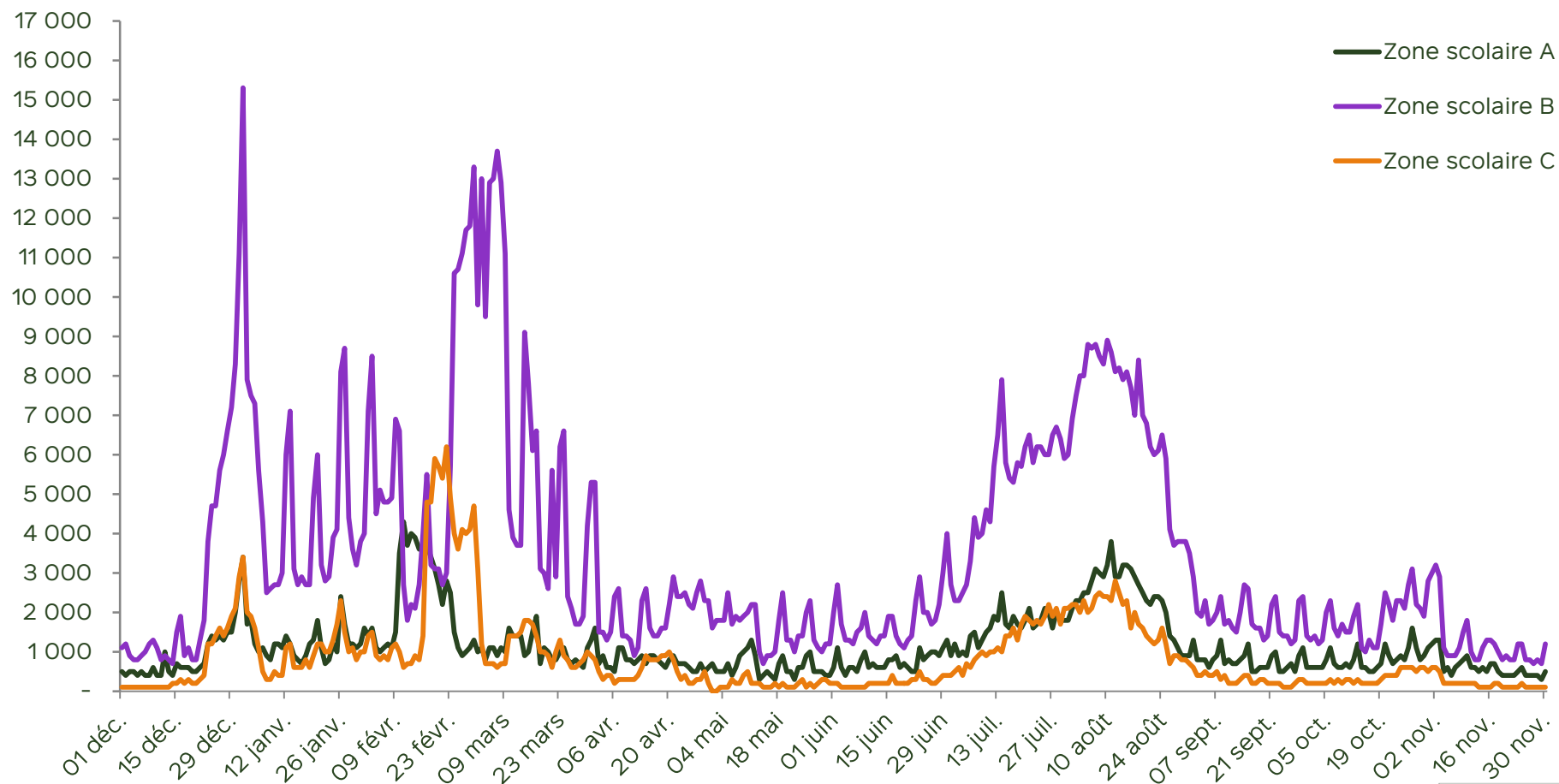
Aix-Marseille, Amiens, Caen, Lille, Nancy-Metz, Nantes, Nice, Orléans-Tours, Reims, Rennes, Rouen, Strasbourg.

### Zone scolaire C :

Créteil, Montpellier, Paris, Toulouse, Versailles.

# FRÉQUENTATION TOURISTIQUE ANNÉE 2017 / 2018

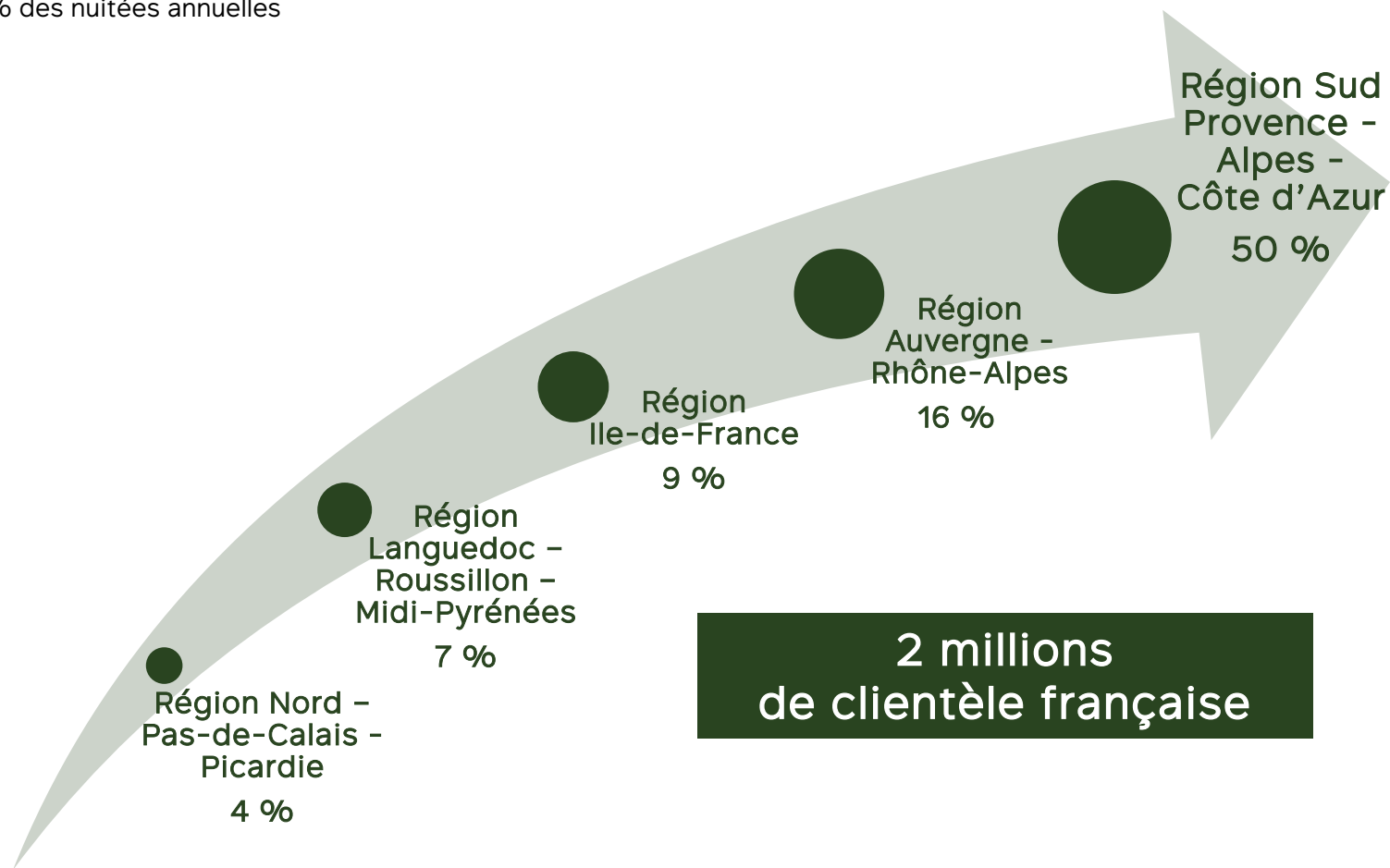
## Fréquentation journalière selon les zones de vacances scolaires (en nuitées)



# FRÉQUENTATION TOURISTIQUE ANNÉE 2017 / 2018

## Top 5 des régions françaises

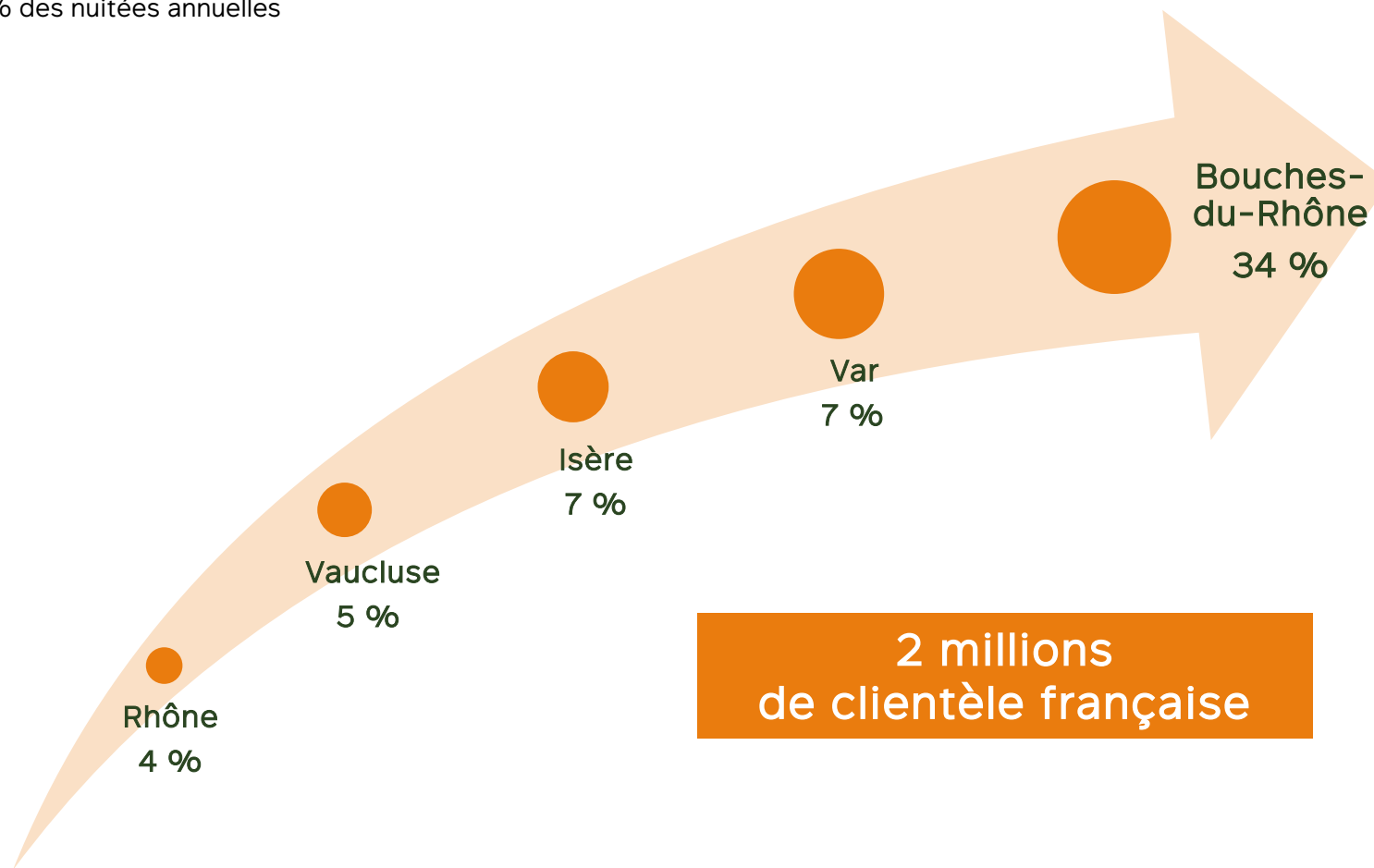
En % des nuitées annuelles



# FRÉQUENTATION TOURISTIQUE ANNÉE 2017 / 2018

## Top 5 des départements français

En % des nuitées annuelles

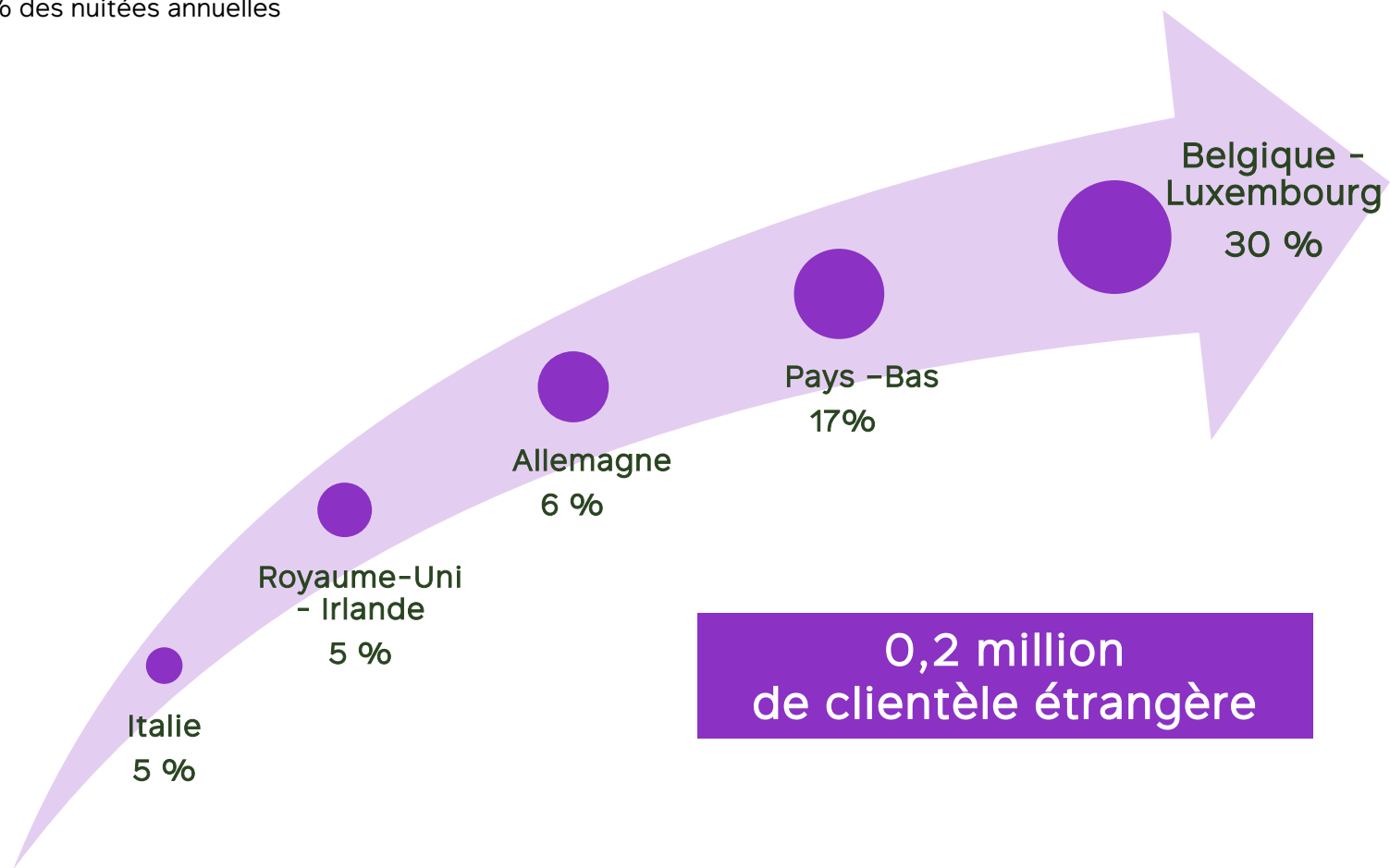




# FRÉQUENTATION TOURISTIQUE ANNÉE 2017 / 2018

## Top 5 des pays étrangers

En % des nuitées annuelles



0,2 million  
de clientèle étrangère

# FRÉQUENTATION TOURISTIQUE ANNÉE 2017 / 2018

---

## Méthodologie

C'est une solution innovante développée par Orange, co-construite avec les départements ainsi que Tourisme & Territoires. Grâce à une anonymisation des données et en accord avec la CNIL, elle fait l'objet de nombreux travaux de recherches et développements depuis 2012 où une expérimentation pilote a été menée par Bouches-du-Rhône Tourisme pour Marseille Provence 2013. Elle est aujourd'hui utilisée par 42 CDT / ADT / ADDET.

Cette solution permet de convertir des millions d'informations techniques du réseau mobile Orange, en indicateurs statistiques afin d'analyser la fréquentation de territoires et le déplacement des populations. Une segmentation (qualification d'un mobile en «touriste», «assimilé résident», français...) est effectuée en tenant compte de l'adresse de facturation et des durées et fréquences de séjours.

Les résultats présentés dans ce document sont ceux de la communauté de communes du Champsaur / Valgaudemar ainsi que l'agrégation de l'ensemble des données recueillies pour l'ensemble des communautés de communes des Hautes-Alpes durant la période du 1<sup>er</sup> décembre 2017 au 30 novembre 2018.

# FRÉQUENTATION TOURISTIQUE ANNÉE 2017 / 2018

---

## Contact

### Observatoire Économique et Touristique

Agence Départementale de Développement Économique et Touristique

Sophie FRANCESCHI

BP 46 - 13 avenue Maréchal Foch

05002 GAP Cedex

[sophie.franceschi@hautes-alpes.net](mailto:sophie.franceschi@hautes-alpes.net)

Tél. 04 92 53 62 00

# AGENCE DE DÉVELOPPEMENT ÉCONOMIQUE ET TOURISTIQUE

---

HAUTES  
ALPES

purealpes