

FRÉQUENTATION TOURISTIQUE ANNÉE 2017 / 2018

Flux Vision Tourisme – Orange – ADDET 05

Communauté de communes du Briançonnais

AGENCE DE DÉVELOPPEMENT ÉCONOMIQUE ET TOURISTIQUE



FRÉQUENTATION TOURISTIQUE ANNÉE 2017 / 2018

Sommaire

- Glossaire	p. 1
- Carte de l'ensemble des communautés de communes	p. 2
- Synthèse des données	p. 3
- Répartition des nuitées annuelles par saison	p. 4
- Répartition mensuelle des nuitées françaises et étrangères	p. 5
- Évolution des nuitées journalières françaises et étrangères	p. 6
- Répartition des segments de clientèles françaises et étrangères	p. 7
- Évolution de la fréquentation touristique journalière	p. 8
- Nombre moyen de nuitées quotidiennes par mois	p. 9
- Évolution de la fréquentation touristique des week-ends	p. 10
- Répartition des nuitées annuelles par zone de vacances scolaires	p. 11
- Fréquentation journalière selon les zones de vacances scolaires	p. 12
- Top 5 des régions françaises	p. 13
- Top 5 des départements français	p. 14
- Top 5 des pays étrangers	p. 15
- Méthodologie	p. 16
- Contact	p. 17

FRÉQUENTATION TOURISTIQUE ANNÉE 2017 / 2018

Glossaire

- **Touriste** : personne française ou étrangère séjournant sur le territoire pour tout motif (personnel, professionnel, vacances / loisirs... et dans toute forme d'hébergement (marchand, résidence secondaire, famille, etc.). Elle est facturée hors département et elle a effectué entre 1 et 31 nuitées et moins de 5 séjours par périodes de 3 mois.
- **Touriste habituellement présent** : personne facturée hors département ou étrangère ayant effectué moins de 31 nuitées et plus de 5 séjours ou entre 31 et 61 nuitées dans le département par périodes de 3 mois. Le segment habituellement présent peut avoir une propension touristique différente selon les territoires et selon les périodes. Le résident secondaire notamment en période hivernale semble se retrouver dans ce segment : le Marseillais qui vient passer le week-end dans sa résidence secondaire.
- **Assimilé résident** : personne qui n'est pas facturée dans le département mais y passant plus de 60 nuitées par périodes de 3 mois. Cette personne a en théorie un comportement résidentiel.
- **Nuitée touristique** : une nuit passée sur un territoire par un touriste .
- **En déplacement** : une nuit passée par un touriste dans plusieurs territoires entre 22 h et 6 h du matin sans qu'on puisse lui affecter un territoire majoritaire.

FRÉQUENTATION TOURISTIQUE ANNÉE 2017 / 2018

Carte de l'ensemble des communautés de communes



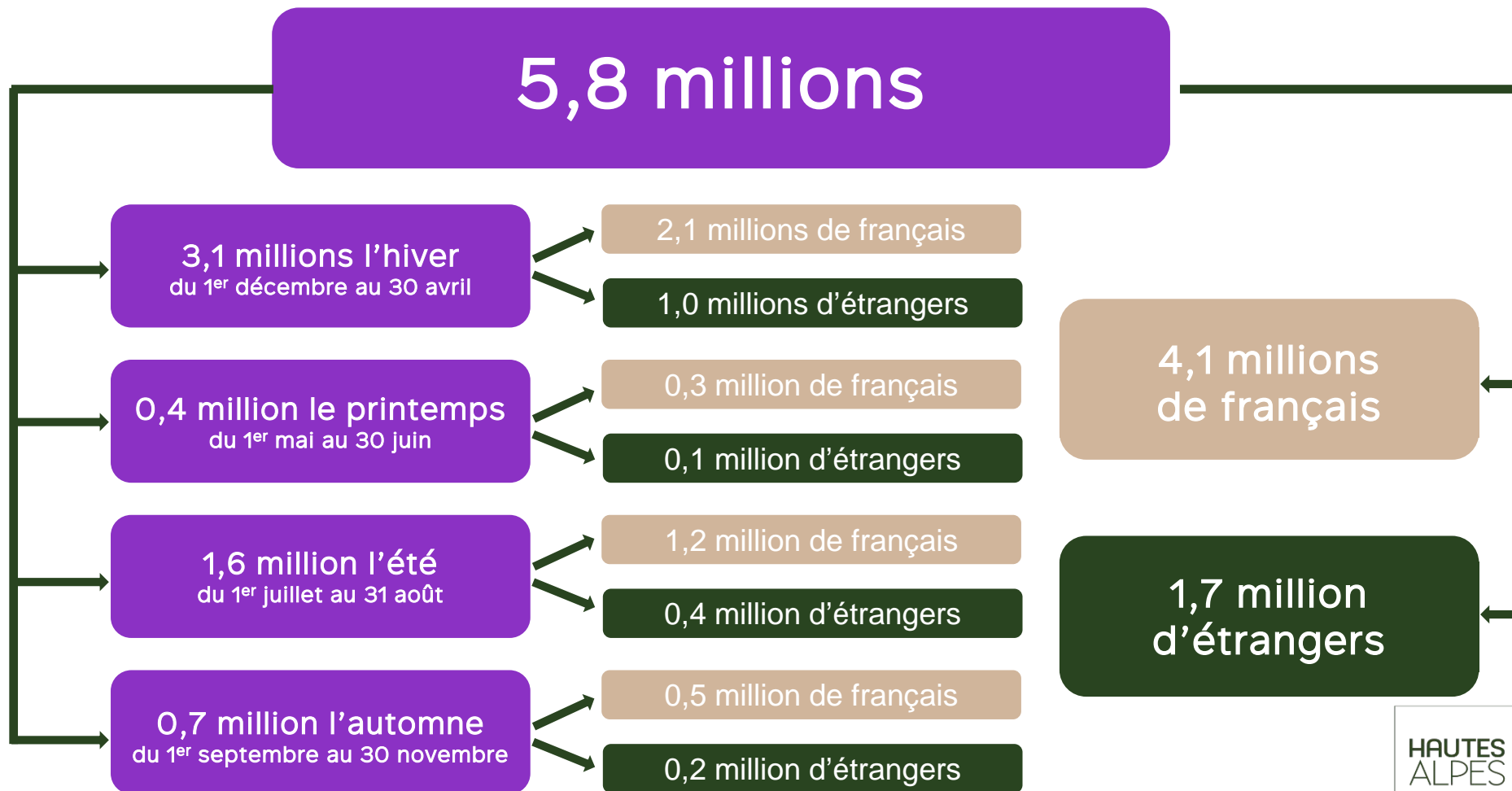
FRÉQUENTATION TOURISTIQUE ANNÉE 2017 / 2018

Synthèse des données

	Ensemble des territoires		Briançonnais	
Nuitées totales	24,7 millions		5,8 millions	
Nuitées françaises	19,8 millions		4,1 millions	
Nuitées étrangères	4,9 millions		1,7 million	
Top 5 origine des régions	• Provence-Alpes-Côte d'Azur	46 %	• Provence-Alpes-Côte d'Azur	30 %
	• Auvergne Rhône-Alpes	16 %	• Auvergne Rhône-Alpes	22 %
	• Ile-de-France	12 %	• Ile-de-France	20 %
	• Languedoc-Roussillon Midi-Pyrénées	6 %	• Languedoc-Roussillon Midi-Pyrénées	6 %
	• Nord - Pas-de-Calais Picardie	4 %	• Nord - Pas-de-Calais Picardie	4 %
Top 5 origine des départements	• Bouches-du-Rhône	19 %	• Bouches-du-Rhône	18 %
	• Alpes de Haute-Provence	17 %	• Isère	6 %
	• Var	6 %	• Rhône	6 %
	• Isère	5 %	• Var	6 %
	• Rhône	4 %	• Paris	5 %
Top 5 origine des pays	• Italie	15 %	• Italie	28 %
	• Pays-Bas	14 %	• Royaume-Uni / Irlande	23 %
	• Royaume-Uni / Irlande	14 %	• Belgique / Luxembourg	9 %
	• Belgique / Luxembourg	13 %	• Scandinavie	6 %
	• Allemagne	9 %	• Pays-Bas	5 %

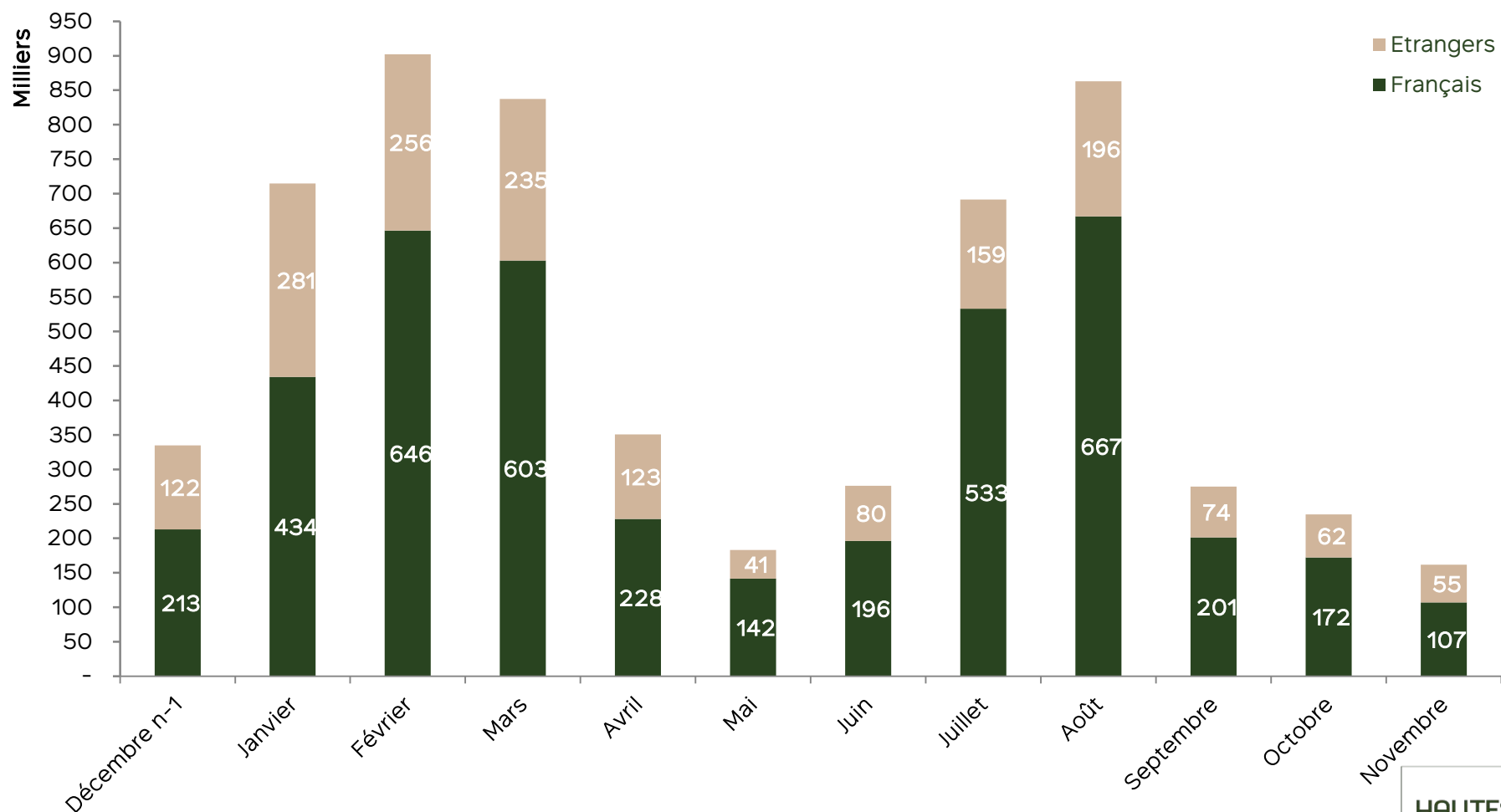
FRÉQUENTATION TOURISTIQUE ANNÉE 2017 / 2018

Répartition des nuitées annuelles par saisons



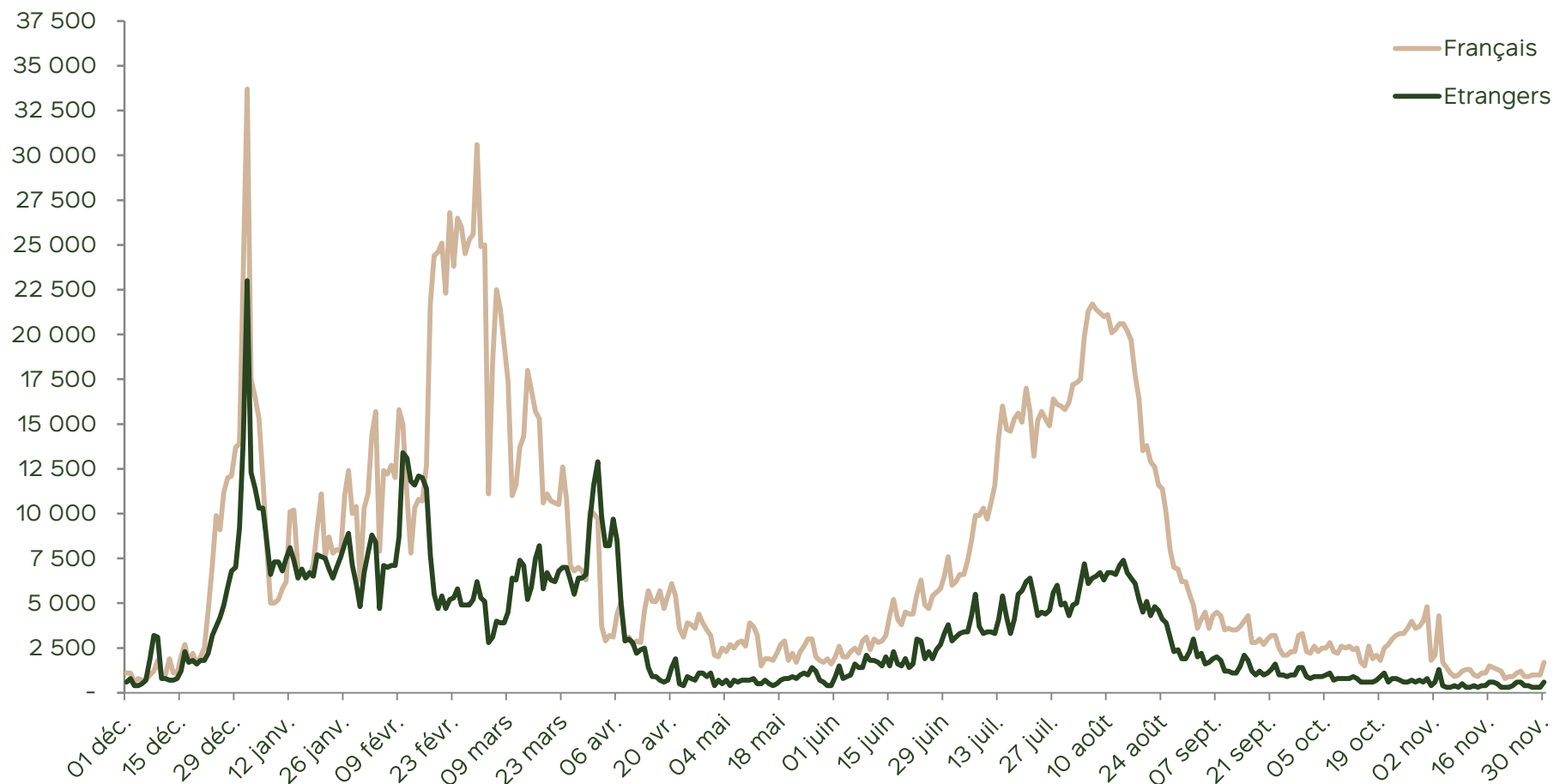
FRÉQUENTATION TOURISTIQUE ANNÉE 2017 / 2018

Répartition mensuelle des nuitées françaises et étrangères



FRÉQUENTATION TOURISTIQUE ANNÉE 2017 / 2018

Évolution des nuitées journalières françaises et étrangères

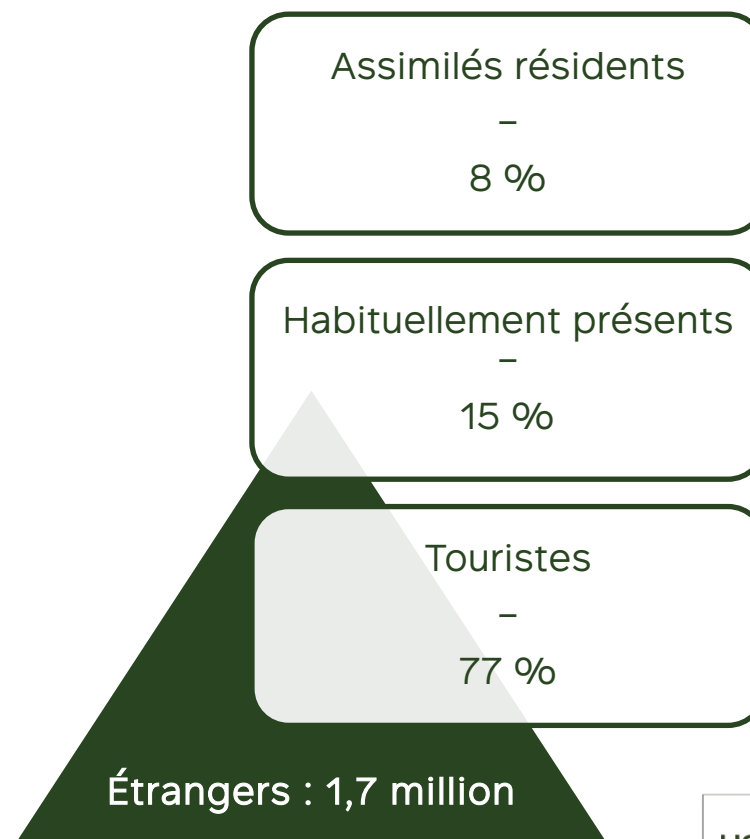
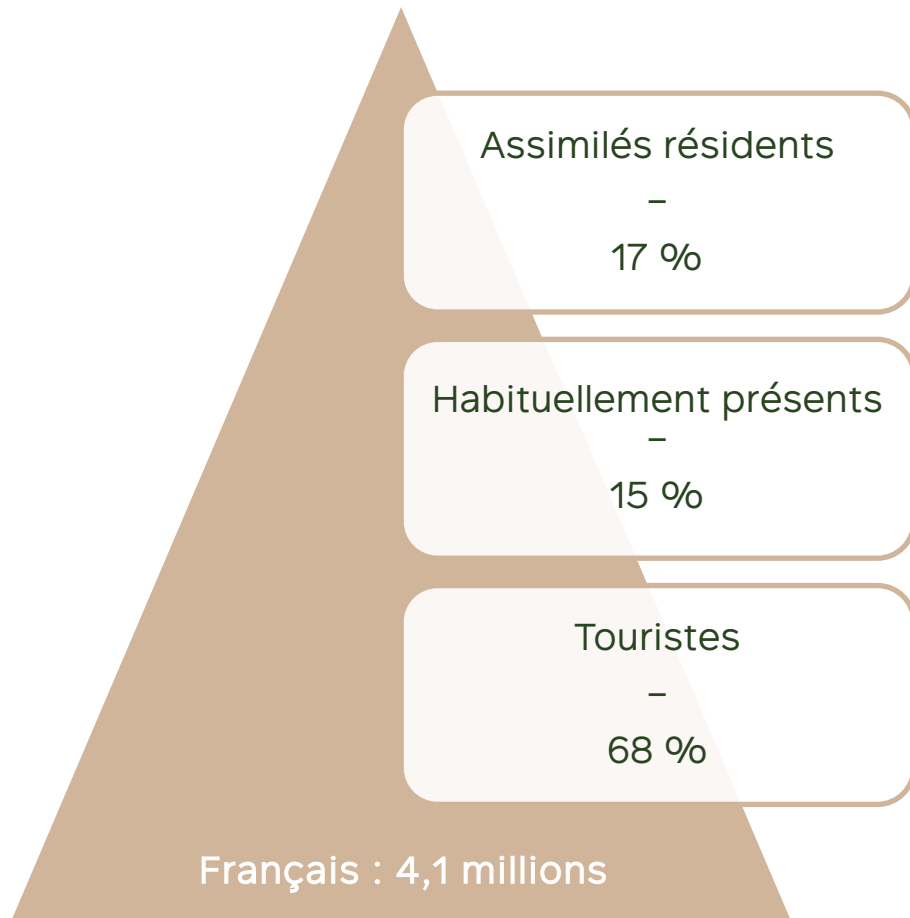


Source : Flux Vision Tourisme Orange – Traitement Observatoire Économique et Touristique

FRÉQUENTATION TOURISTIQUE ANNÉE 2017 / 2018

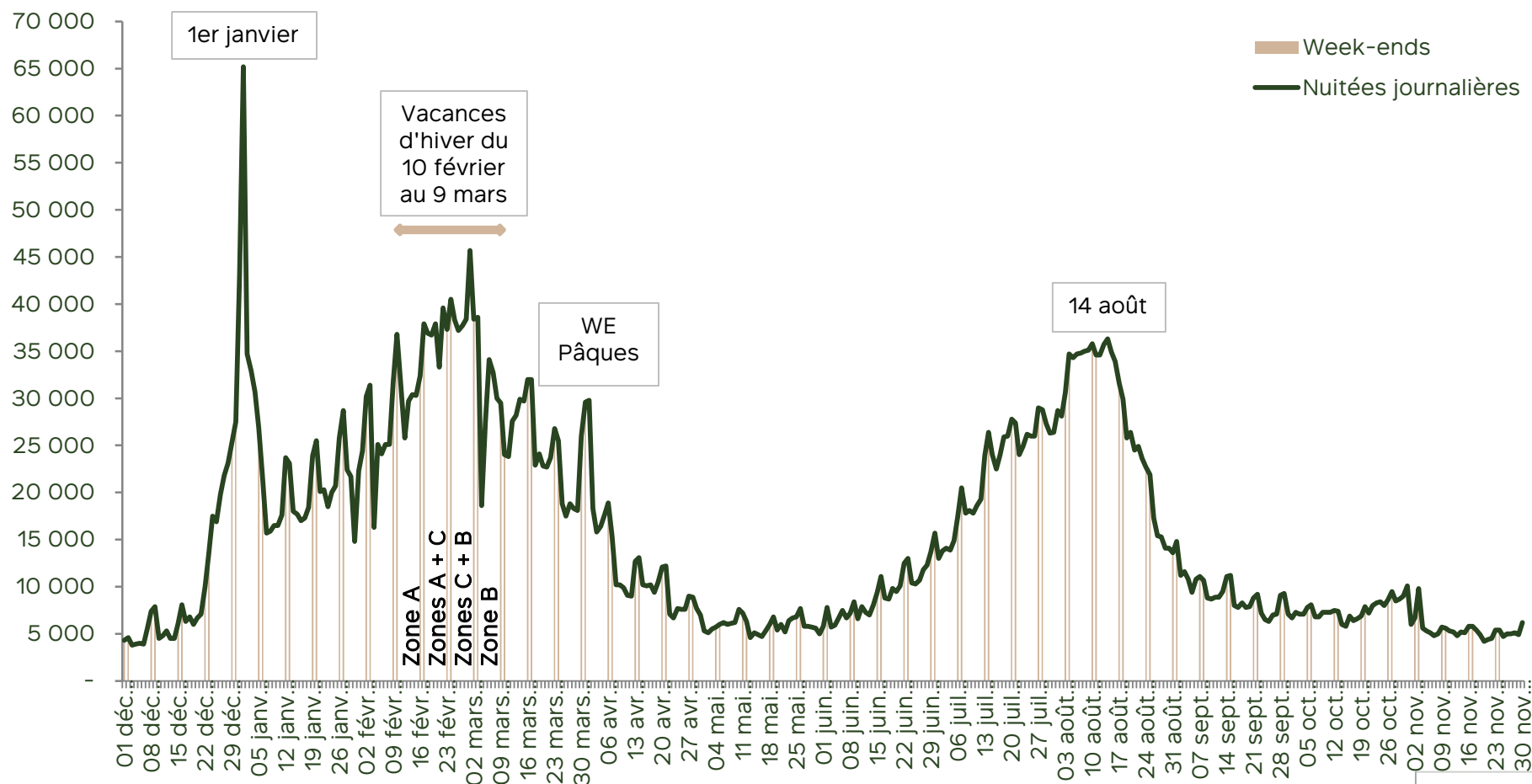
Répartition annuelle des segments de clientèles françaises et étrangères

En % des nuitées annuelles



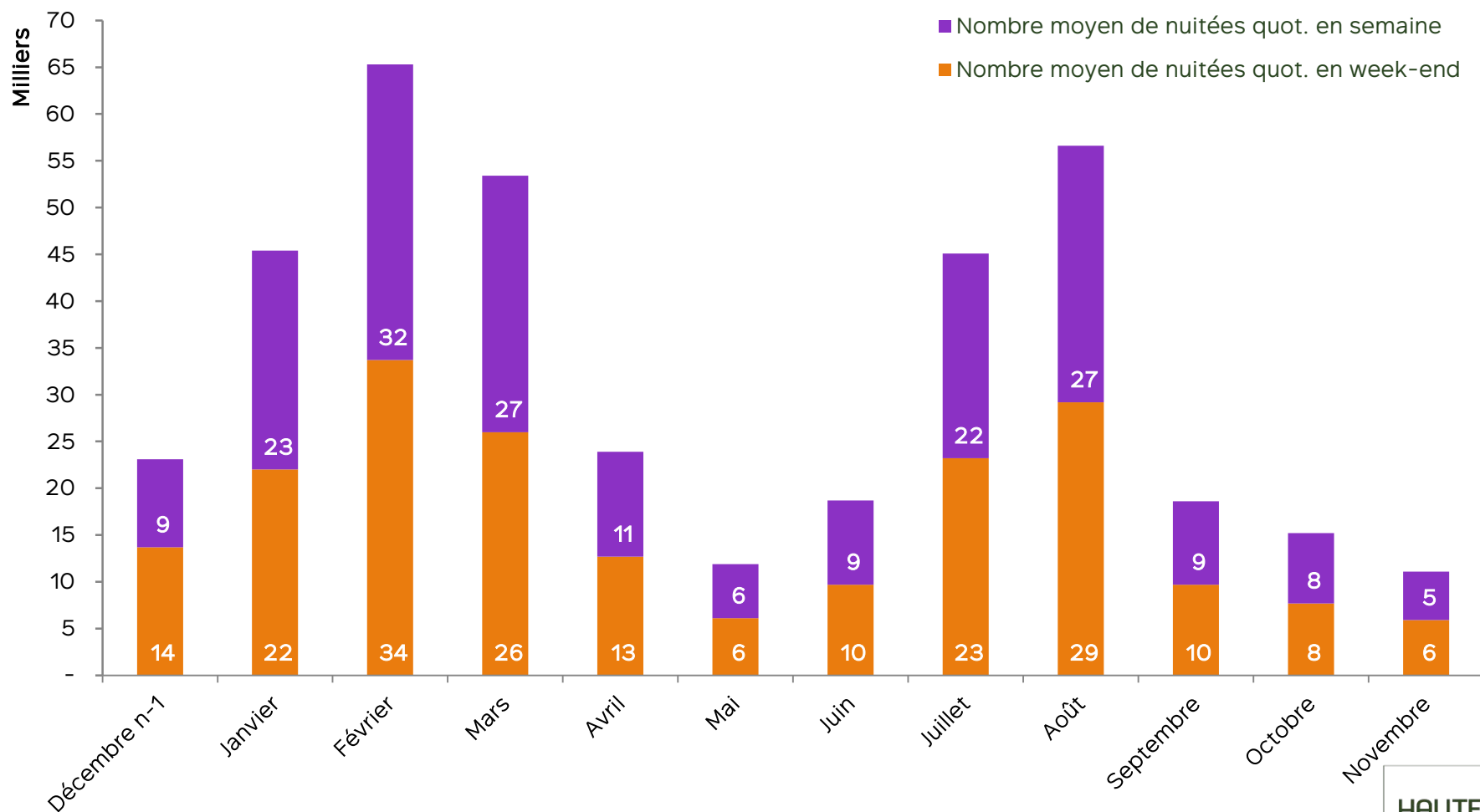
FRÉQUENTATION TOURISTIQUE ANNÉE 2017 / 2018

Évolution de la fréquentation touristique journalière (en nuitées)



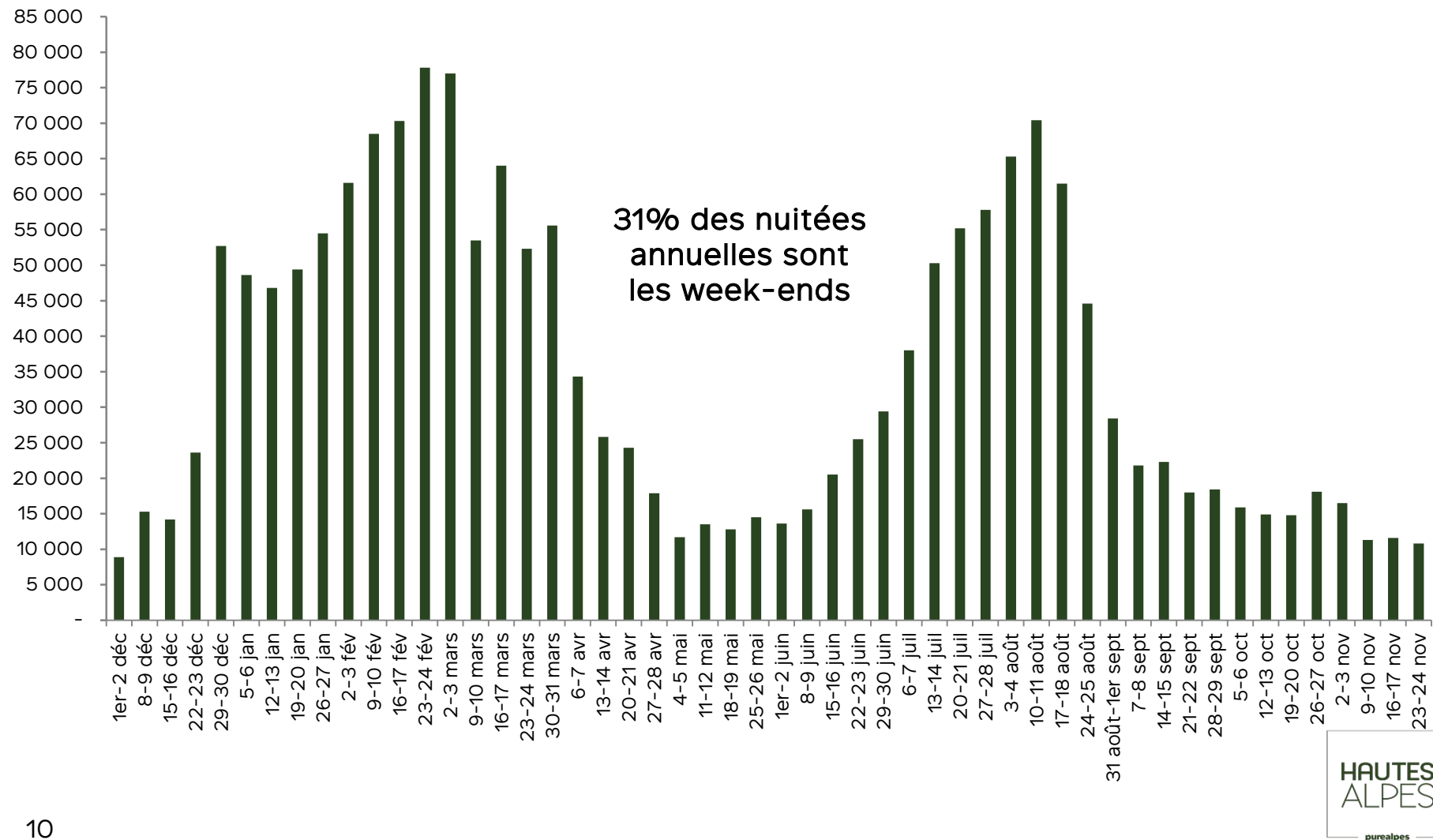
FRÉQUENTATION TOURISTIQUE ANNÉE 2017 / 2018

Nombre moyen de nuitées quotidiennes par mois



FRÉQUENTATION TOURISTIQUE ANNÉE 2017 / 2018

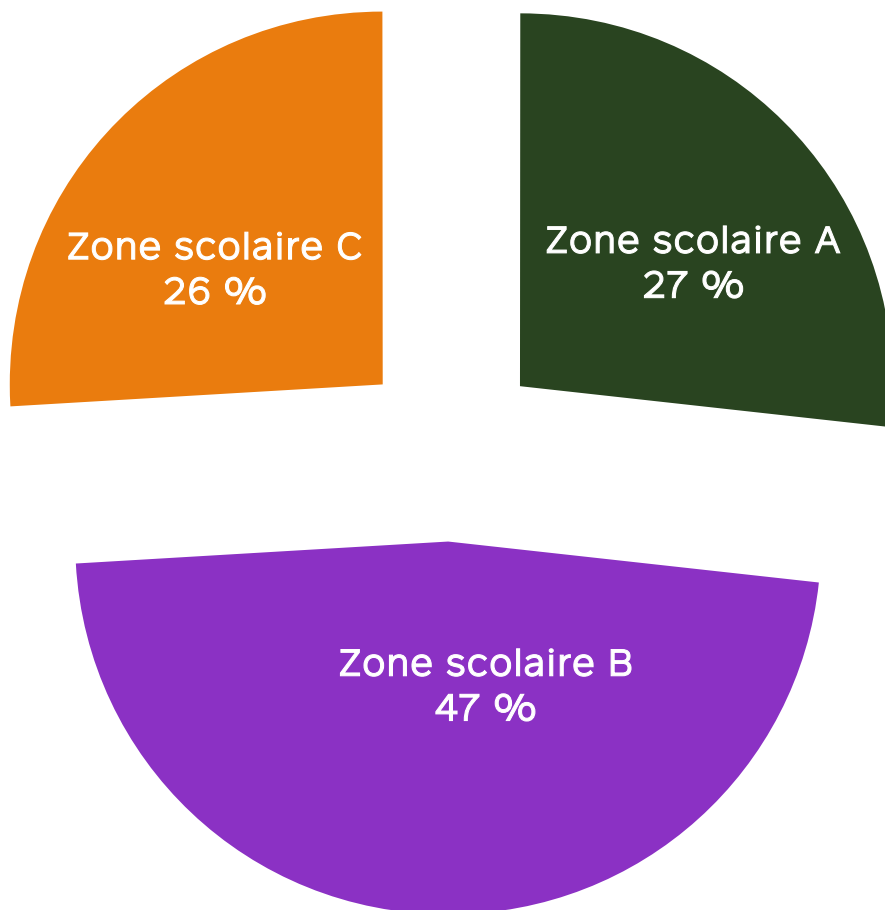
Évolution de la fréquentation touristique des week-ends (en nuitées)



FRÉQUENTATION TOURISTIQUE ANNÉE 2017 / 2018

Répartition des nuitées selon les zones de vacances scolaires

En % des nuitées annuelles



Zone scolaire A :

Besançon, Bordeaux, Clermont-Ferrand, Dijon, Grenoble, Limoges, Lyon, Poitiers.

Zone scolaire B :

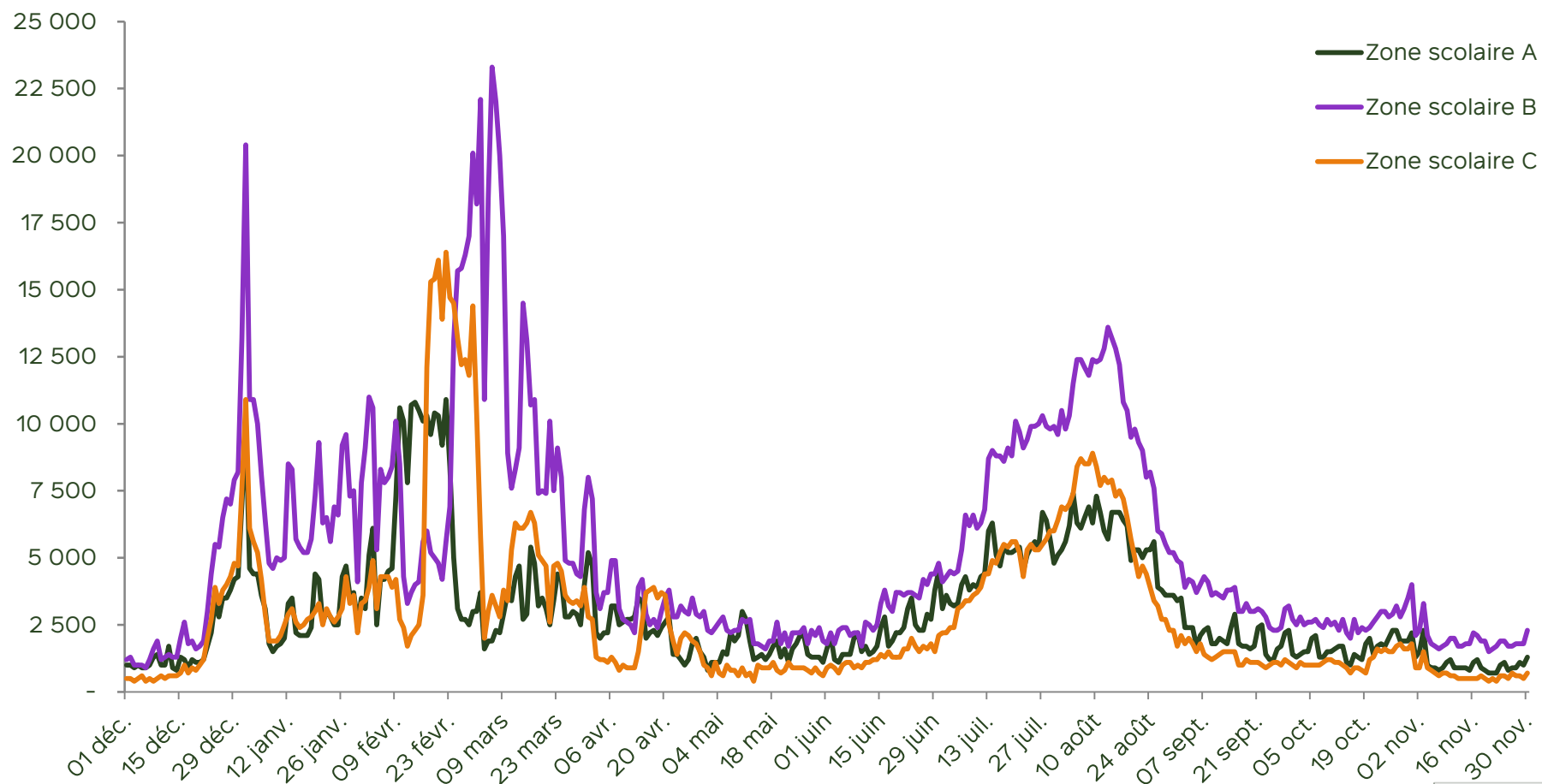
Aix-Marseille, Amiens, Caen, Lille, Nancy-Metz, Nantes, Nice, Orléans-Tours, Reims, Rennes, Rouen, Strasbourg.

Zone scolaire C :

Créteil, Montpellier, Paris, Toulouse, Versailles.

FRÉQUENTATION TOURISTIQUE ANNÉE 2017 / 2018

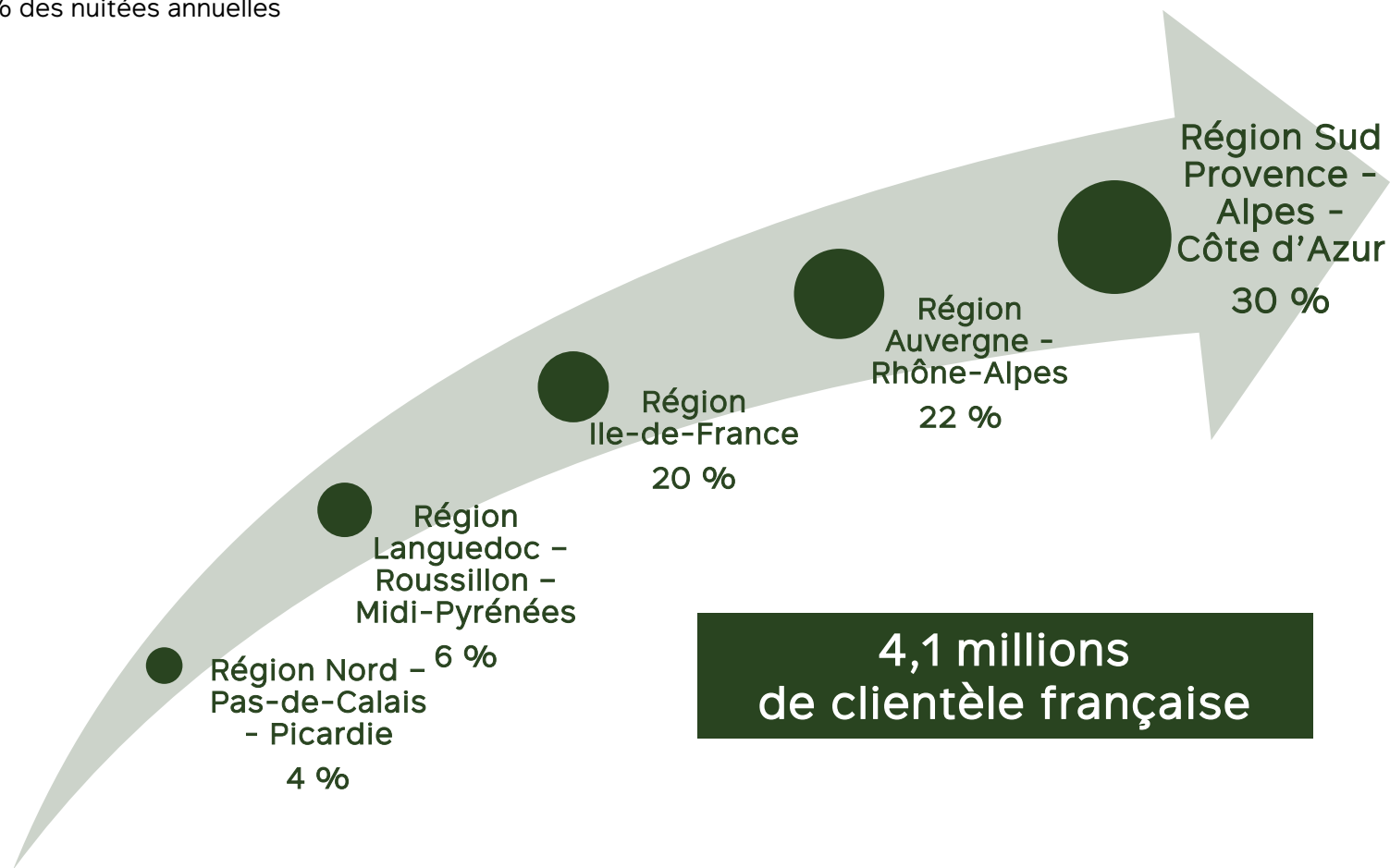
Fréquentation journalière selon les zones de vacances scolaires (en nuitées)



FRÉQUENTATION TOURISTIQUE ANNÉE 2017 / 2018

Top 5 des régions françaises

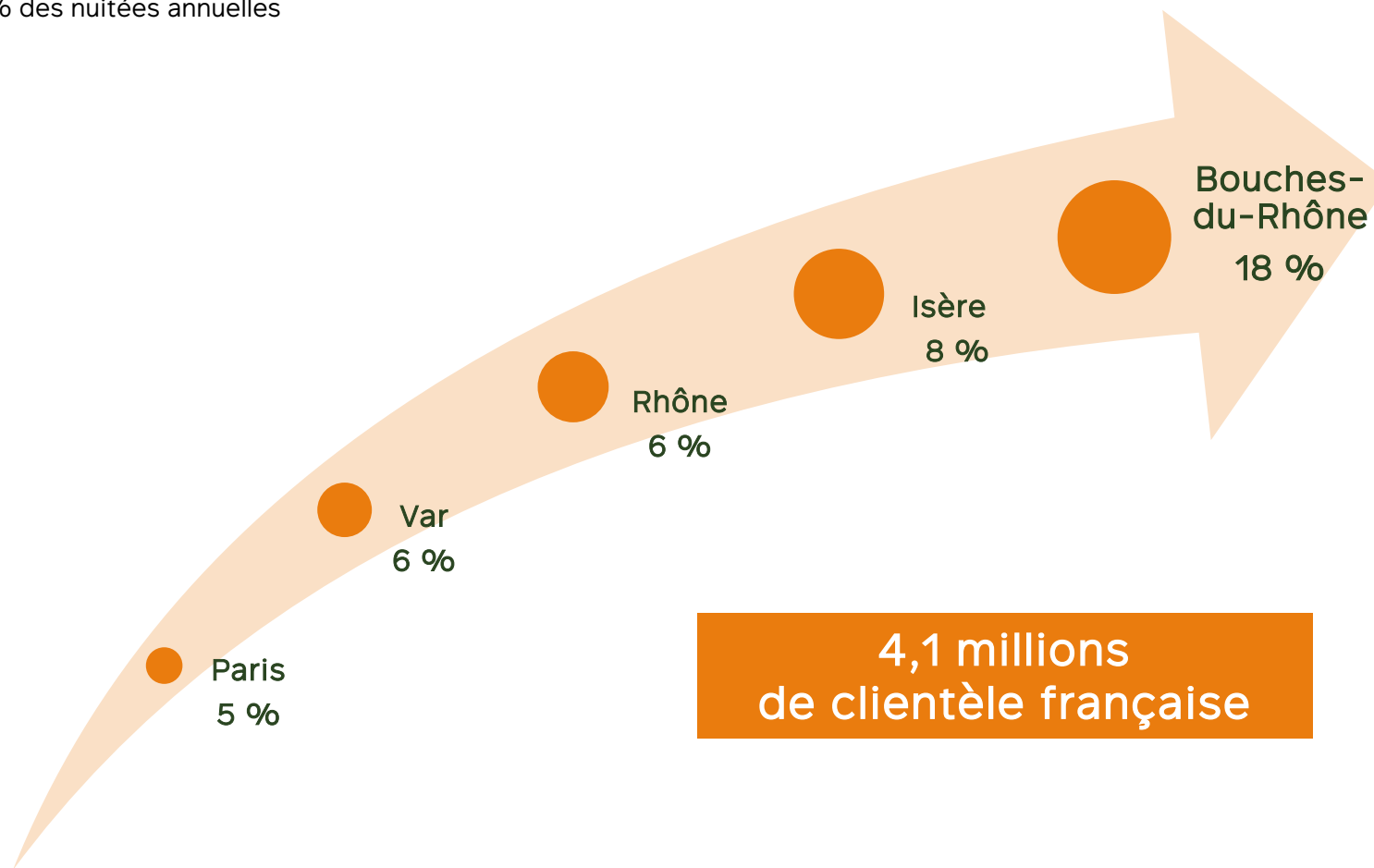
En % des nuitées annuelles



FRÉQUENTATION TOURISTIQUE ANNÉE 2017 / 2018

Top 5 des départements français

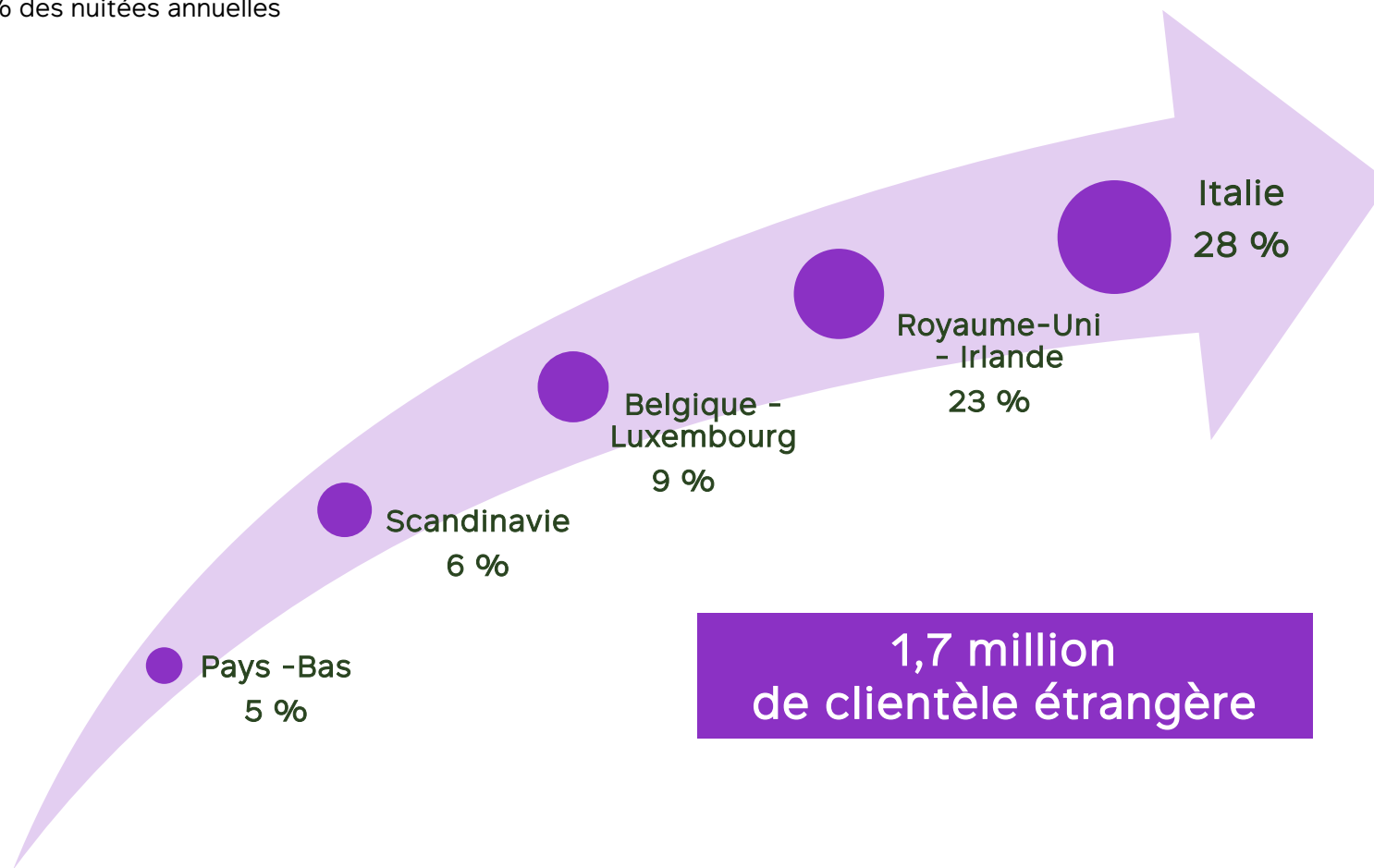
En % des nuitées annuelles



FRÉQUENTATION TOURISTIQUE ANNÉE 2017 / 2018

Top 5 des pays étrangers

En % des nuitées annuelles



FRÉQUENTATION TOURISTIQUE ANNÉE 2017 / 2018

Méthodologie

C'est une solution innovante développée par Orange, co-construite avec les départements ainsi que Tourisme & Territoires. Grâce à une anonymisation des données et en accord avec la CNIL, elle fait l'objet de nombreux travaux de recherches et développements depuis 2012 où une expérimentation pilote a été menée par Bouches-du-Rhône Tourisme pour Marseille Provence 2013. Elle est aujourd'hui utilisée par 42 CDT / ADT / ADDET.

Cette solution permet de convertir des millions d'informations techniques du réseau mobile Orange, en indicateurs statistiques afin d'analyser la fréquentation de territoires et le déplacement des populations. Une segmentation (qualification d'un mobile en «touriste», «assimilé résident», français...) est effectuée en tenant compte de l'adresse de facturation et des durées et fréquences de séjours.

Les résultats présentés dans ce document sont ceux de la communauté de communes du Briançonnais ainsi que l'agrégation de l'ensemble des données recueillies pour l'ensemble des communautés de communes des Hautes-Alpes durant la période du 1^{er} décembre 2017 au 30 novembre 2018.

FRÉQUENTATION TOURISTIQUE ANNÉE 2017 / 2018

Contact

Observatoire Économique et Touristique

Agence Départementale de Développement Économique et Touristique

Sophie FRANCESCHI

BP 46 - 13 avenue Maréchal Foch

05002 GAP Cedex

sophie.franceschi@hautes-alpes.net

Tél. 04 92 53 62 00

AGENCE DE DÉVELOPPEMENT ÉCONOMIQUE ET TOURISTIQUE

HAUTES
ALPES

purealpes